

江津市職員の給与・定員管理等について

1 総括

(1) 人件費の状況（普通会計決算）

区分	住民基本台帳人口 (21年度末)	歳出額 A	実質収支	人件費 B	人件費率 B/A	(参考) 20年度の人件費率
21年度	人 26,242	千円 16,881,460	千円 171,783	千円 2,601,427	% 15.4	% 16.9

(2) 職員給与費の状況（普通会計決算）

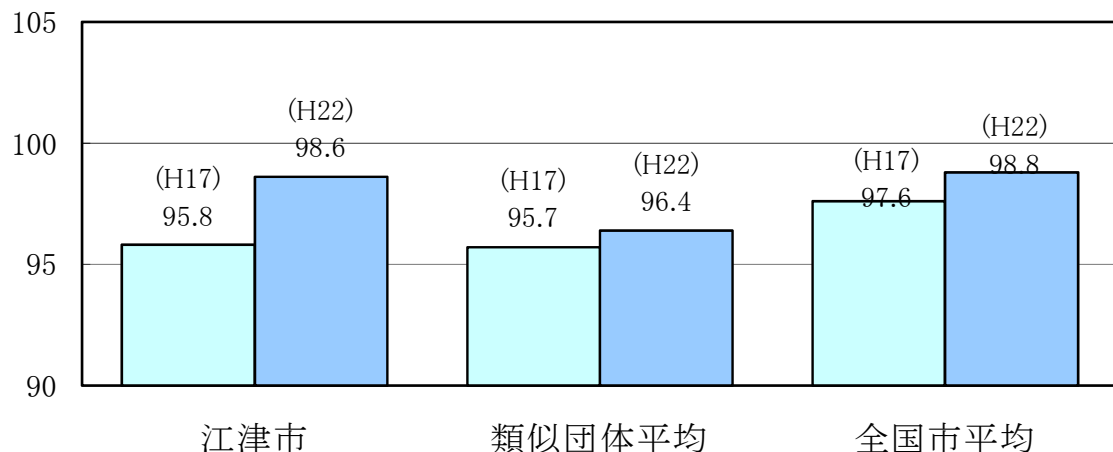
区分	職員数 A	給与費				一人当たり 給与費 B/A	(参考)20年度平均
		給料	職員手当	期末・勤勉手当	計 B		一人当たり給与費
21年度	人 269	千円 1,057,472	千円 142,254	千円 404,733	千円 1,604,459	千円 5,965	千円 6,018

(注) 1 職員手当には退職手当を含まない。
2 職員数は、21年4月1日現在の人数である。

(3) 特記事項

現在市長等の給与の特例に関する条例に基づき、平成26年3月31日までの間、減額措置を行っています。

(4) ラスパイレス指数の状況（各年4月1日現在）



(注) 1 ラスパイレス指数とは、国家公務員の給与水準を100とした場合の地方公務員の給与水準を示す指数である。
2 類似団体平均とは、人口規模、産業構造が類似している団体のラスパイレス指数を単純平均したものである。

2 一般行政職給料表の状況（平成22年4月1日現在）

(単位：円)

	1級	2級	3級	4級	5級	6級
1号給の給料月額	135,600	185,800	222,900	261,900	289,200	320,600
最高号給の給料月額	243,700	309,400	356,600	390,500	403,000	425,100

(注) 給料月額は、給与抑制措置を行う前のものである。

3 職員の平均給与月額、初任給等の状況

(1) 職員の平均年齢、平均給料月額及び平均給与月額の状況（22年4月1日現在）

①一般行政職

区 分	平均年齢	平均給料月額	平均給与月額	平均給与月額 (国ベース)
江津市	45.5 歳	348,554 円	390,938 円	369,240 円
島根県	44.3 歳	326,562 円	389,645 円	353,353 円
国	41.9 歳	325,579 円	- 円	395,666 円
類似団体	43.3 歳	326,813 円	375,935 円	353,294 円

②技能労務職 ※人数が少ないため、個人情報保護に配慮し掲載していません。

- (注) 1 「平均給料月額」とは、21年4月1日現在における各職種ごとの職員の基本給の平均である。
 2 「平均給与月額」とは、給料月額と毎月支払われる扶養手当、地域手当、住居手当、時間外勤務手当などのすべての諸手当の額を合計したものであり、地方公務員給与実態調査において明らかにされているものである。
 また、「平均給与月額（国ベース）」は、国家公務員の平均給与月額には時間外勤務手当、特殊勤務手当等の手当が含まれていないことから、比較のため国家公務員と同じベースで再計算したものである。

(2) 職員の初任給の状況（22年4月1日現在）

区 分		江津市	島根県	国
一般行政職	大 学 卒	172,200 円	172,200 円	172,200 円
	高 校 卒	140,100 円	140,100 円	140,100 円
技能労務職	高 校 卒	137,200 円	146,700 円	-

(3) 職員の経験年数別・学歴別平均給料月額の状況（22年4月1日現在）

区 分		経験年数10年	経験年数15年	経験年数20年
一般行政職	大 学 卒	262,950 円	313,333 円	362,017 円
	高 校 卒	215,550 円	271,500 円	332,650 円

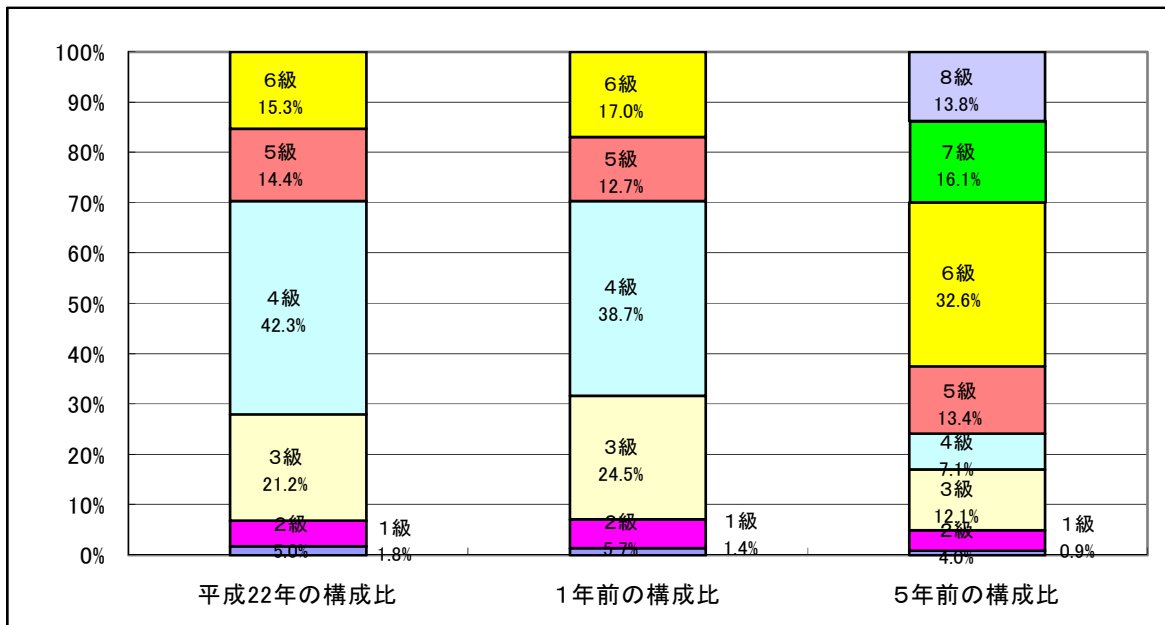
4 一般行政職の級別職員数等の状況

(1) 一般行政職の級別職員数の状況（22年4月1日現在）

区分	標準的な職務内容	職員数	構成比
1 級	主事、技師	4 人	1.8 %
2 級	主任主事、主任技師	11 人	5.0 %
3 級	主任	47 人	21.2 %
4 級	係長、総括主任	94 人	42.3 %
5 級	課長補佐	32 人	14.4 %
6 級	部長、参事、課長、主査	34 人	15.3 %

(注) 1 江津市の給与条例に基づく給料表の級区分による職員数である。

2 標準的な職務内容とは、それぞれの級に該当する代表的な職務である。



(注) 平成18年に8級制から6級制に変更している。(旧給料表の1級及び2級並びに4級及び5級をそれぞれ統合)

5 職員の手当の状況

(1) 期末手当・勤勉手当

江 津 市	島 根 県	国
1人当たり平均支給額(21年度) 1,520 千円	1人当たり平均支給額(21年度) 1,536 千円	—
(21年度支給割合) 期末手当 2.75 月分 勤勉手当 1.35 月分 (1.5)月分 (0.6)月分	(21年度支給割合) 期末手当 2.55 月分(管理職員) 1.35 月分 2.65 月分(非管理職員) (1.4)月分 (0.7)月分	(21年度支給割合) 期末手当 2.75 月分 勤勉手当 1.40 月分 (1.5)月分 (0.7)月分
(加算措置の状況) 職制上の段階、職務の級等による加算措置 役職加算 5～17.5%	(加算措置の状況) 職制上の段階、職務の級等による加算措置 役職加算 5～20% 管理職加算 15～25%	(加算措置の状況) 職制上の段階、職務の級等による加算措置 役職加算 5～20% 管理職加算 10～25%

(注) ()内は、再任用職員に係る支給割合である。

(2) 退職手当 (22年4月1日現在)

江 津 市	国
(支給率) 自己都合 勤続20年 23.50 月分 勤続25年 33.50 月分 勤続35年 47.50 月分 最高限度額 59.28 月分 その他の加算措置 定年前早期退職特例措置(2～30%加算) 1人当たり平均支給額 22,633 千円	(支給率) 自己都合 勤続20年 23.50 月分 勤続25年 33.50 月分 勤続35年 47.50 月分 最高限度額 59.28 月分 その他の加算措置 定年前早期退職特例措置(2～20%加算)

(注) 退職手当の1人当たり平均支給額は、前年度に退職した職員に支給された平均額である。

(3) 特殊勤務手当 (22年4月1日現在)

支給実績(21年度決算)	155 千円		
支給職員1人当たり平均支給年額(21年度決算)	8,617 円		
職員全体に占める手当支給職員の割合(21年度)	6.2 %		
手当の種類(手当数)	6		
手当の名称	主な支給対象職員	主な支給対象業務	左記職員に対する支給単価
滞納処分従事手当	徴収業務に従事する職員	市税等滞納処分に従事	1日につき300円
社会福祉事務従事手当	社会福祉課に勤務する職員	指導面談業務に従事	1日につき150円
精神衛生従事手当	社会福祉課に勤務する職員	護送看護等に従事	1日につき150円
危険作業従事手当	清掃作業に従事する職員	施設内危険作業に従事	1日につき150円
感染症防疫作業従事手当	感染症防疫作業に従事する職員	感染症患者の救護等	1日につき150円～300円
行旅病人救護作業従事手当	行旅病人救護作業に従事する職員	行旅病人の救護等	1日に500円～2,000円

(4) 時間外勤務手当

支給実績 (21 年 度 決 算)	56,084 千円
職員 1 人 当 たり 平 均 支 給 年 額 (21 年 度 決 算)	193 千円
支給実績 (20 年 度 決 算)	42,978 千円
職員 1 人 当 たり 平 均 支 給 年 額 (20 年 度 決 算)	145 千円

(5) その他の手当 (22年 4 月 1 日 現在)

手 当 名	内容及び支給単価	国の制度との異同	国の制度と異なる内容	支給実績 (21年度決算)	支給職員1人当たり平均支給年額 (21年度決算)
扶養手当	配偶者 13,000円 配偶者以外の扶養親族 6,500円 1人(配偶者なし) 11,000円 特定期間(満16歳年度初めから満22歳年度末)の子の加算 5,000円	同じ	-	31,916 千円	214,199 円
住居手当	借家居住者 月額12,000円を超える家賃を支払っている者に対して 27,000円を限度に支給 持ち家居住者 新築・購入から5年間 2,500円	同じ	-	13,365 千円	212,137 円
通勤手当	交通機関利用者 最高支給限度額 55,000円 交通用具使用者 通勤距離区分により4,500円から 23,600円の範囲内で支給	異なる	交通用具使用者:距離区分が異なる	31,776 千円	142,493 円
管理職手当	部長級 54,000円 参事級 41,000円 課長級 33,000円	同じ	-	16,367 千円	442,359 円
休日勤務手当	休日勤務時間数×勤務時間1時間当たりの給与額×135/100	同じ	-	163 千円	12,555 円

6 特別職の報酬等の状況（22年4月1日現在）

区 分		給 料	月 額	等
給 料	市 長	701,100 円 (738,000 円)	(参考)類似団体における最高/最低額 940,000 円/ 259,000 円	
	副 市 長	584,900 円 (603,000 円)	750,000 円/ 249,000 円	
報 酬	議 長	360,000 円 (- 円)	545,000 円/ 230,000 円	
	副 議 長	318,000 円 (- 円)	474,000 円/ 200,000 円	
	議 員	300,000 円 (- 円)	450,000 円/ 180,000 円	
期 末 手 当	市 長 副 市 長	(21年度支給割合) 3.10 月分		
	議 長 副 議 長 議 員	(21年度支給割合) 3.10 月分		
退 職 手 当	市 長	(算定方式) 738,000円×在職年数×500/100	(1期の手当額) 14,760,000円	(支給時期) 在職期間ごと
	副 市 長	603,000円×在職年数×300/100	7,236,000円	在職期間ごと
	備 考			

- (注) 1 給料及び報酬の()内は、減額措置を行う前の金額である。
2 退職手当の「1期の手当額」は、4月1日現在の給料月額及び支給率に基づき、1期(4年=48月)勤めた場合における退職手当の見込額である。

7 職員数の状況

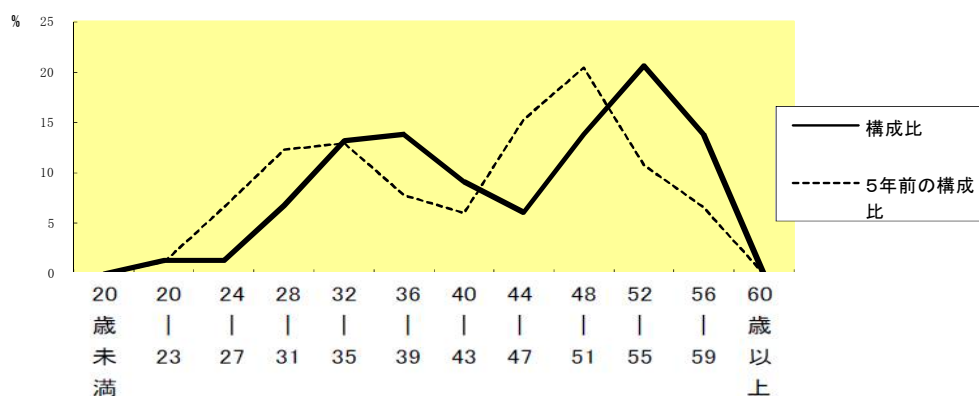
(1) 部門別職員数の状況と主な増減理由

(各年4月1日現在)

部 門	区 分	職 員 数		対前年 増減数	主 な 増 減 理 由	
		平成22年	平成21年			
普 通 会 計 部 門	一 般 行 政 部 門	議会	5	5	0	
		総務	62	65	-3	
		税務	15	16	-1	
		労働				
		農林水産	17	17	0	
		商工	7	7	0	
		土木	26	26	0	
		民生	80	80	0	
	衛生	22	22	0		
	計	234	238	-4	<参考> 人口1万人当たり職員数 89.17 人 (類似団体の人口1万人当たり職員数 73.05 人)	
	教育部門	32	31	1		
	消防部門					
	小 計	266	269	-3	<参考> 人口1万人当たり職員数 101.36 人 (類似団体の人口1万人当たり職員数 96.06 人)	
公 営 企 業 計 等 部 門	病院					
	水道	11	11	0		
	交通					
	下水道	9	9	0		
	その他	10	10	0		
	小 計	30	30	0		
合 計		296	299	-3	<参考> 人口1万人当たり職員数 112.80 人	
		[347]	[347]	[0]		

- (注) 1 職員数は一般職に属する職員数である。
2 []内は、条例定数の合計である。

(2) 年齢別職員構成の状況 (22年 4月 1日現在)



区分	20歳未満	20歳)23歳	24歳)27歳	28歳)31歳	32歳)35歳	36歳)39歳	40歳)43歳	44歳)47歳	48歳)51歳	52歳)55歳	56歳)59歳	60歳以上	計
職員数	人	4人	4人	20人	39人	41人	27人	18人	41人	61人	41人	人	296人

(3) 職員数の推移

(各年4月1日現在) (単位：人・%)

年度	17年	18年	19年	20年	21年	22年	過去5年間の増減数(率)
一般行政	259	249	248	240	238	234	▲ 25 (▲ 9.7%)
教育	42	41	38	36	32	33	▲ 9 (▲ 21.4%)
消防	0	0	0	0	0	0	0
普通会計	301	290	286	276	270	267	▲ 34 (▲ 11.3%)
公営企業等会計	33	32	30	31	30	30	▲ 3 (▲ 9.1%)
総合計	334	322	316	307	300	297	▲ 37 (▲ 11.1%)

(注) 各年における定員管理調査において報告した部門別職員数。

8 公営企業職員の状況

(1) 水道事業

① 職員給与費の状況

ア 決算

区 分	総費用 A	純損益又は実 質収支	職員給与費 B	総費用に占める 職員給与費比率 B/A	(参考) 20年度の総費用に占 める職員給与費比率
21年度	千円 556,429	千円 21,989	千円 53,203	% 9.6	% 10.6

区 分	職員数 A	給 与 費				一人当たり 給与費 B/A
		給 料	職員手当	期末・勤勉手当	計 B	
21年度	人 9	千円 34,517	千円 5,495	千円 13,191	千円 53,203	千円 5,911

(参考)20年度平均 一人当たり給与費
千円 6,146

- (注) 1 職員手当には退職給与金を含まない。
2 職員数は、21年4月1日現在の人数である。

② 職員の基本給、平均月収額及び平均年齢の状況 (22年4月1日現在)

区 分	平均年齢	基本給	平均月収額
江津市(一般行政職)	45.5 歳	358,759 円	518,896 円
水道事業団体平均	45.6 歳	366,719 円	546,495 円
江津市(水道事業者)	43.0 歳		506,916 円

(注) 平均月収額には、期末・勤勉手当等を含む。

③ 職員の手当の状況

ア 期末手当・勤勉手当

江津市(水道事業者)		江津市(一般行政職)	
1人当たり平均支給額(21年度)		1人当たり平均支給額(21年度)	
1,466 千円		1,536 千円	
(21年度支給割合)		(21年度支給割合)	
期末手当	勤勉手当	期末手当	勤勉手当
2.75 月分	1.35 月分	2.75 月分	1.35 月分
(1.5)月分	(0.6)月分	(1.5)月分	(0.6)月分
(加算措置の状況)		(加算措置の状況)	
職制上の段階、職務の級等による加算措置		職制上の段階、職務の級等による加算措置	
役職加算 5~17.5%		役職加算 5~17.5%	

(注) ()内は、再任用職員に係る支給割合である。

イ 特殊勤務手当

19年10月水道事業に関する特殊勤務手当を全部廃止した。

ウ 時間外勤務手当

支給実績 (21 年 度 決 算)	1,724 千円
職員1人当たり平均支給年額 (21 年 度 決 算)	192 千円
支給実績 (20 年 度 決 算)	696 千円
職員1人当たり平均支給年額 (20 年 度 決 算)	70 千円

(注) 時間外勤務手当には、休日勤務手当を含む。

エ その他の手当 (22年4月1日現在)

手 当 名	内容及び支給単価	国の制度との異同	国の制度と異なる内容	支給実績 (21年度決算)	支給職員1人当たり 平均支給年額 (21年度決算)
扶養手当	配偶者 13,000円 配偶者以外の扶養親族 6,500円 1人(配偶者なし) 11,000円 特定期間(満16歳年度初めから満22歳年度末)の子の加算 5,000円	同じ	-	1,810 千円	301,666 円
住居手当	借家居住者 月額12,000円を超える家賃を支払っている者に対して 27,000円を限度に支給 持ち家居住者 新築・購入から5年間 2,500円	同じ	-	608 千円	202,666 円
通勤手当	交通機関利用者 最高支給限度額 55,000円 交通用具使用者 通勤距離区分により4,500円から 23,600円の範囲内で支給	異なる	交通用具使用者:距離区分が異なる	958 千円	136,800 円
管理職手当	部長級 54,000円 参事級 41,000円 課長級 33,000円	同じ	-	396 千円	396,000 円