

6 職員数の状況

(1) 部門別職員数の状況と主な増減理由

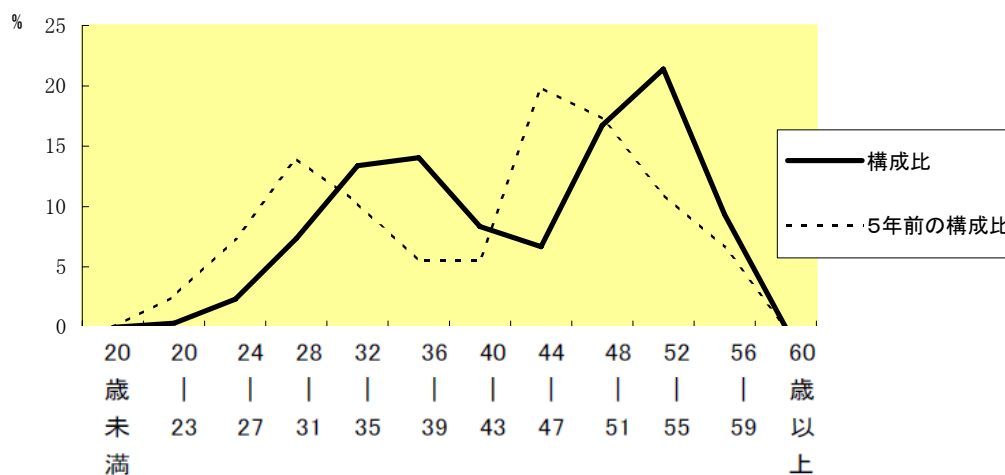
(各年4月1日現在)

| 区 分 部 門 | | 職 員 数 | | 対前年 増減数 | 主 な 増 減 理 由 |
|------------|------|---------|---------|------------|--|
| | | 平成21年 | 平成20年 | | |
| 普通会計部門 | 議会 | 5 | 4 | 1 | |
| | 総務 | 65 | 66 | -1 | |
| | 税務 | 16 | 17 | -1 | |
| | 労働 | | | | |
| | 農林水産 | 17 | 17 | 0 | |
| | 商工 | 7 | 8 | -1 | |
| 一般行政部門 | 土木 | 26 | 25 | 1 | |
| | 民生 | 80 | 83 | -3 | |
| | 衛生 | 22 | 20 | 2 | |
| | 計 | 238 | 240 | -2 | <参考> 人口1万人当たり職員数 89.19 人 (類似団体の人口1万人当たり職員数 73.32 人) |
| | 教育部門 | 31 | 35 | -4 | |
| | 消防部門 | | | | |
| | 小 計 | 269 | 275 | -6 | <参考> 人口1万人当たり職員数 100.81 人 (類似団体の人口1万人当たり職員数 96.38 人) |
| 公営企業等部門 | 病院 | | | | |
| | 水道 | 11 | 12 | -1 | |
| | 交通 | | | | |
| | 下水道 | 9 | 9 | 0 | |
| | その他 | 10 | 10 | 0 | |
| | 小 計 | 30 | 31 | -1 | |
| 合 計 | | 299 | 306 | -7 | <参考> 人口1万人当たり職員数 112 人 |
| | | [347] | [347] | [0] | |

(注) 1 職員数は一般職に属する職員数である。

2 []内は、条例定数の合計である。

(2) 年齢別職員構成の状況 (21年4月1日現在)



| 区 分 | 20歳 未満 | 20歳) 23歳) | 24歳) 27歳) | 28歳) 31歳) | 32歳) 35歳) | 36歳) 39歳) | 40歳) 43歳) | 44歳) 47歳) | 48歳) 51歳) | 52歳) 55歳) | 56歳) 59歳) | 60歳 以上 | 計 |
|-----|-----------|------------------|------------------|------------------|------------------|------------------|------------------|------------------|------------------|------------------|------------------|-----------|-------|
| 職員数 | 人 | 1 人 | 7 人 | 22 人 | 40 人 | 42 人 | 25 人 | 20 人 | 50 人 | 64 人 | 28 人 | | 299 人 |

(3) 定員管理の数値目標及び進捗状況

①平成17年4月1日～平成22年4月1日における定員管理の数値目標

| | | | |
|------------------|------------------|-------|--------|
| 平成17年4月1日 職員数 | 平成22年4月1日 職員数 | 純減数 | 純減率 |
| 333 人 | 300 人 | -33 人 | -9.9 % |

(参考) 定員管理計画における定員管理の数値目標 (数・率)

| 計画期間 | | 数値目標 |
|-----------|-----------|-----------|
| 始期 | 終期 | |
| 平成17年4月1日 | 平成22年4月1日 | 職員数300人以下 |

②定員管理の数値目標の年次別進捗状況 (実績) の概要

(各年4月1日現在)

| 部 門 | 区 分 | 17年 計画始期 | 18年 | 19年 | 20年 | 21年 | 18～21年 計 | (参考) 数値目標 |
|------------------|-----|-------------|-----|-----|-----|-----|-------------|--------------|
| | | | 1年目 | 2年目 | 3年目 | 4年目 | | |
| 一般行政 | 職員数 | 259 | 249 | 248 | 240 | 238 | - | |
| | 増減 | | -10 | -1 | -8 | -2 | -21 | |
| 教 育 | 職員数 | 41 | 40 | 37 | 35 | 31 | - | |
| | 増減 | | -1 | -3 | -2 | -4 | -10 | |
| 消 防 | 職員数 | | | | | | | |
| | 増減 | | | | | | | |
| 公 営 企 業 等 会 計 | 職員数 | 33 | 32 | 30 | 31 | 30 | - | |
| | 増減 | | -1 | -2 | 1 | -1 | -3 | |
| 計 | 職員数 | 333 | 321 | 315 | 306 | 299 | - | 300 |
| | 増減 | | -12 | -6 | -9 | -7 | -34(100%) | |

(注) 1 計画期間は、17年～22年の5年間である。