

人・農地プランの対象エリア①（市山地区本谷・後山集落）

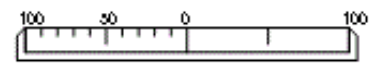
—アンケート結果—

75歳以上の割合 ..... 41%

後継者の目途がつかない割合 ... 76%



縮尺 1 : 5000



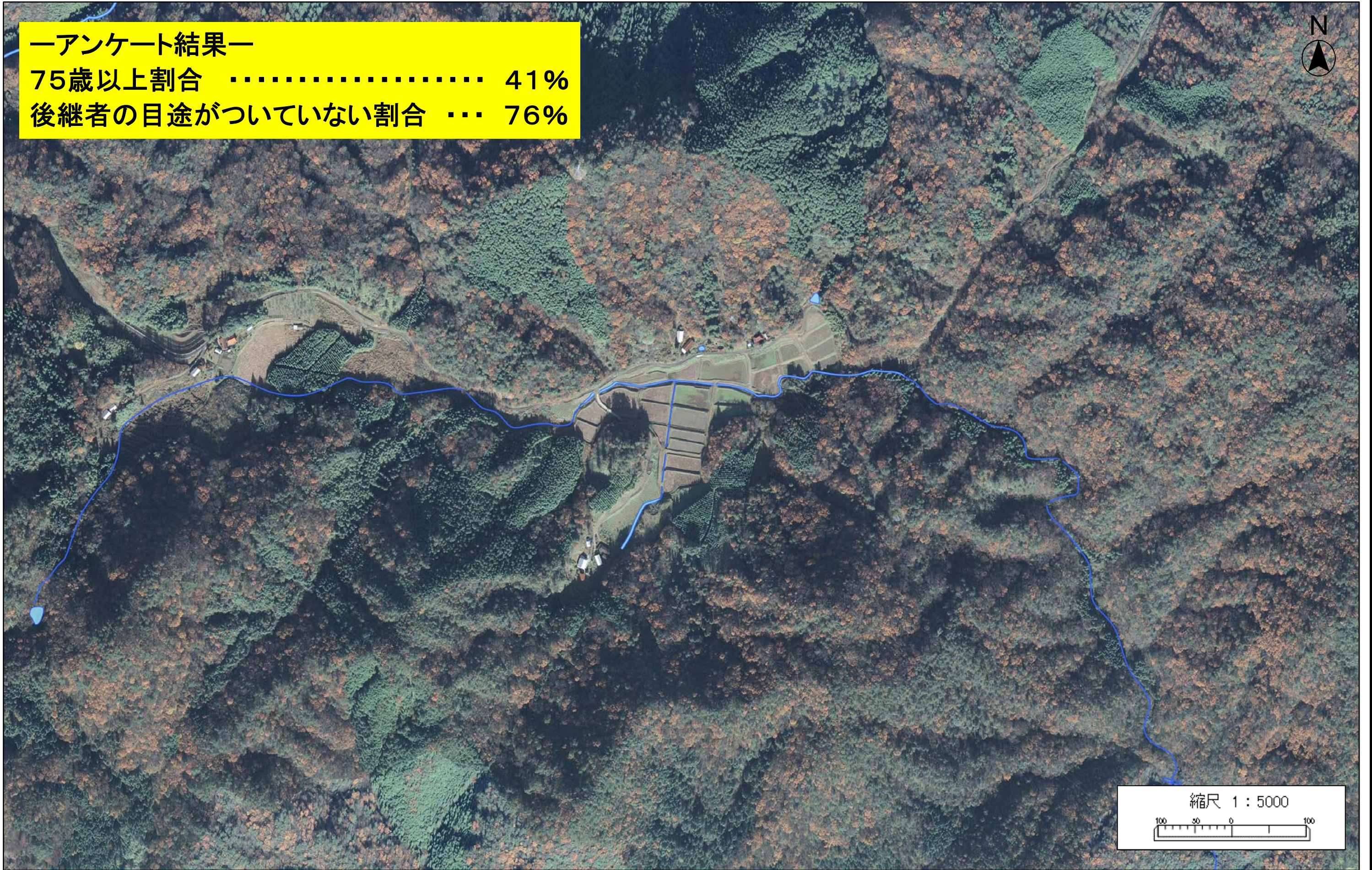


人・農地プランの対象エリア②（市山地区本谷・後山集落）

—アンケート結果—

75歳以上割合 ..... 41%

後継者の目途がついていない割合 ... 76%



縮尺 1 : 5000

