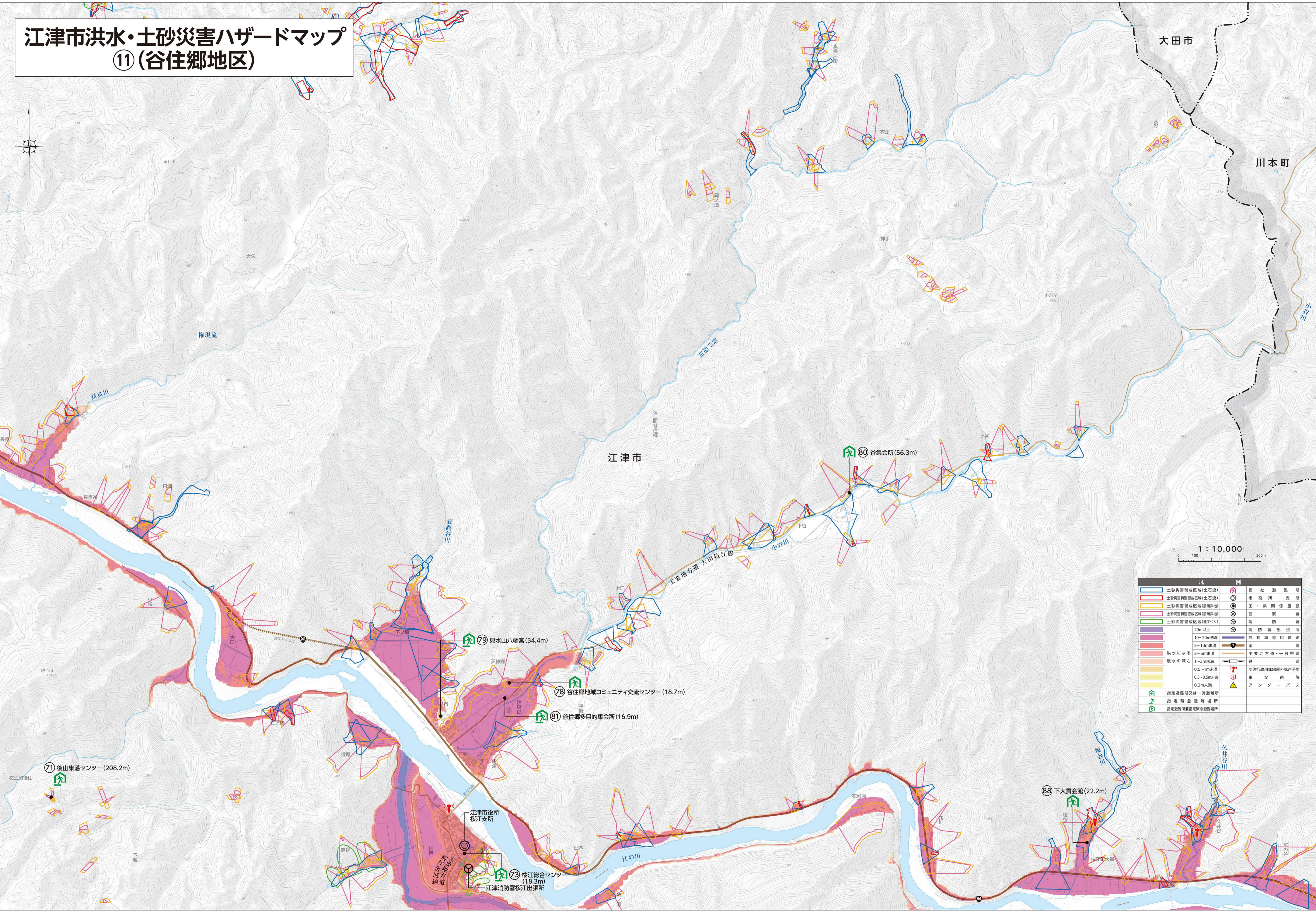


# 江津市洪水・土砂災害ハザードマップ ⑪(谷住郷地区)



凡		例	
	土砂災害警戒区域(土石流)		福祉避難所
	土砂災害特別警戒区域(土石流)		市役所・支所
	土砂災害警戒区域(急傾斜地)		国・県関係施設
	土砂災害特別警戒区域(急傾斜地)		警察署
	土砂災害警戒区域(地すべり)		消防署
	20m以上		消防署出張所
	10~20m未満		自動車専用道路
	5~10m未満		国道
	洪水による		主要地方道・一般県道
	3~5m未満		鉄道
	1~3m未満		防災行政用無線機外音声子局
	0.5~1m未満		主な病院
	0.3~0.5m未満		アンダーパス
	0.3m未満		指定避難所又は一時避難所
	指定避難所		指定緊急避難場所
	指定避難所兼指定緊急避難場所		指定避難所兼指定緊急避難場所

令和三年二月 江津市総務課発行