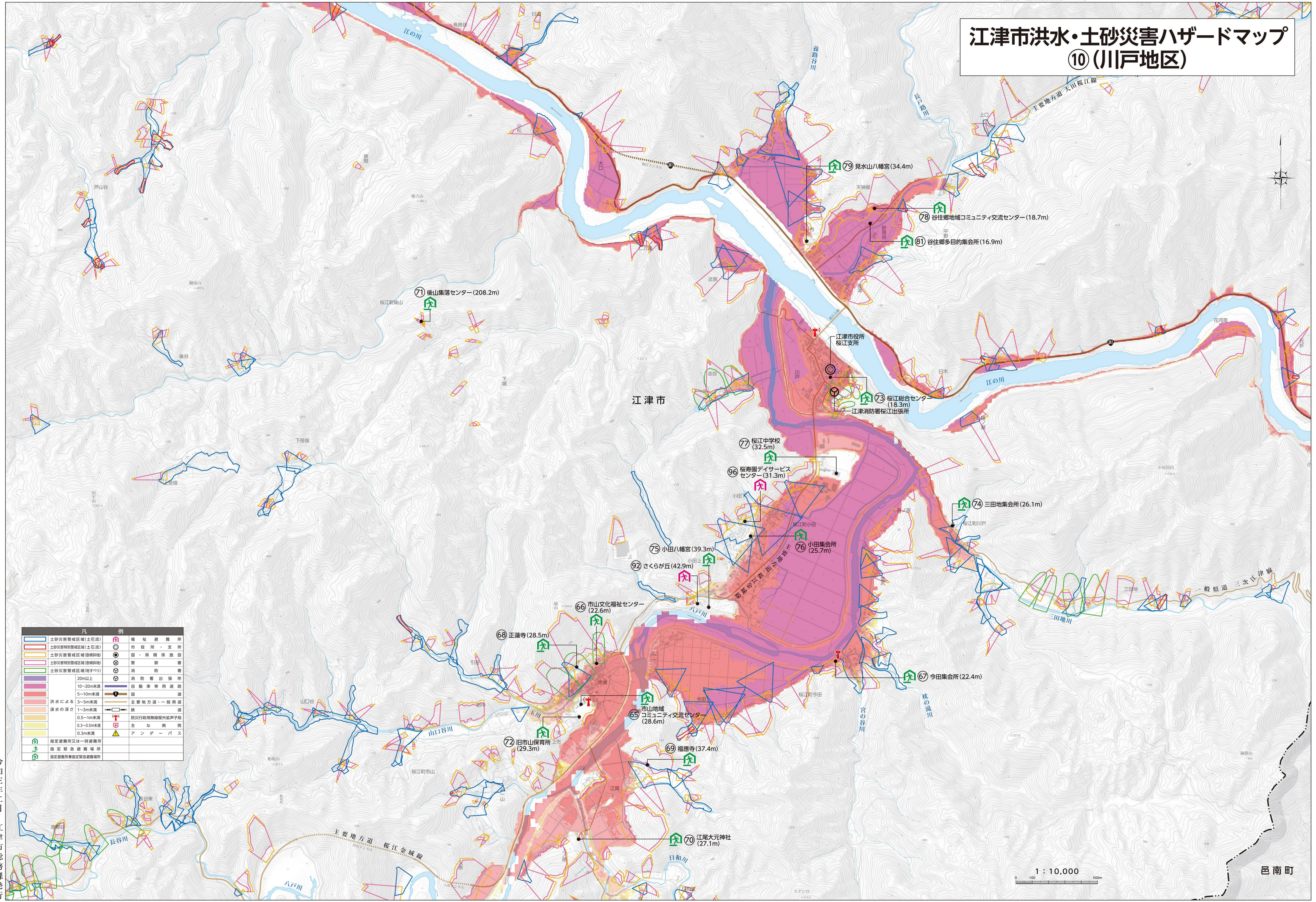


江津市洪水・土砂災害ハザードマップ

⑩(川戸地区)



凡	例
	土砂災害警戒区域(土石流)
	土砂災害特別警戒区域(土石流)
	土砂災害警戒区域(危険斜面)
	土砂災害特別警戒区域(危険斜面)
	土砂災害警戒区域(地すべり)
	20m以上
	10~20m未満
	5~10m未満
	3~5m未満
	1~3m未満
	0.5~1m未満
	0.3~0.5m未満
	0.3m未満
	指定避難所又は一時避難所
	指定緊急避難場所
	指定避難所兼指定緊急避難場所
	福祉避難所
	市役所・支所
	国・県関係施設
	警察署
	消防署
	消防署出張所
	自動車専用道路
	主要地方道・一般県道
	国
	鉄道
	防災行政用無線屋外拡声装置
	主な病院
	アンダーパス

令和三年二月
江津市総務課発行

1:10,000
0 100 500m

邑南町