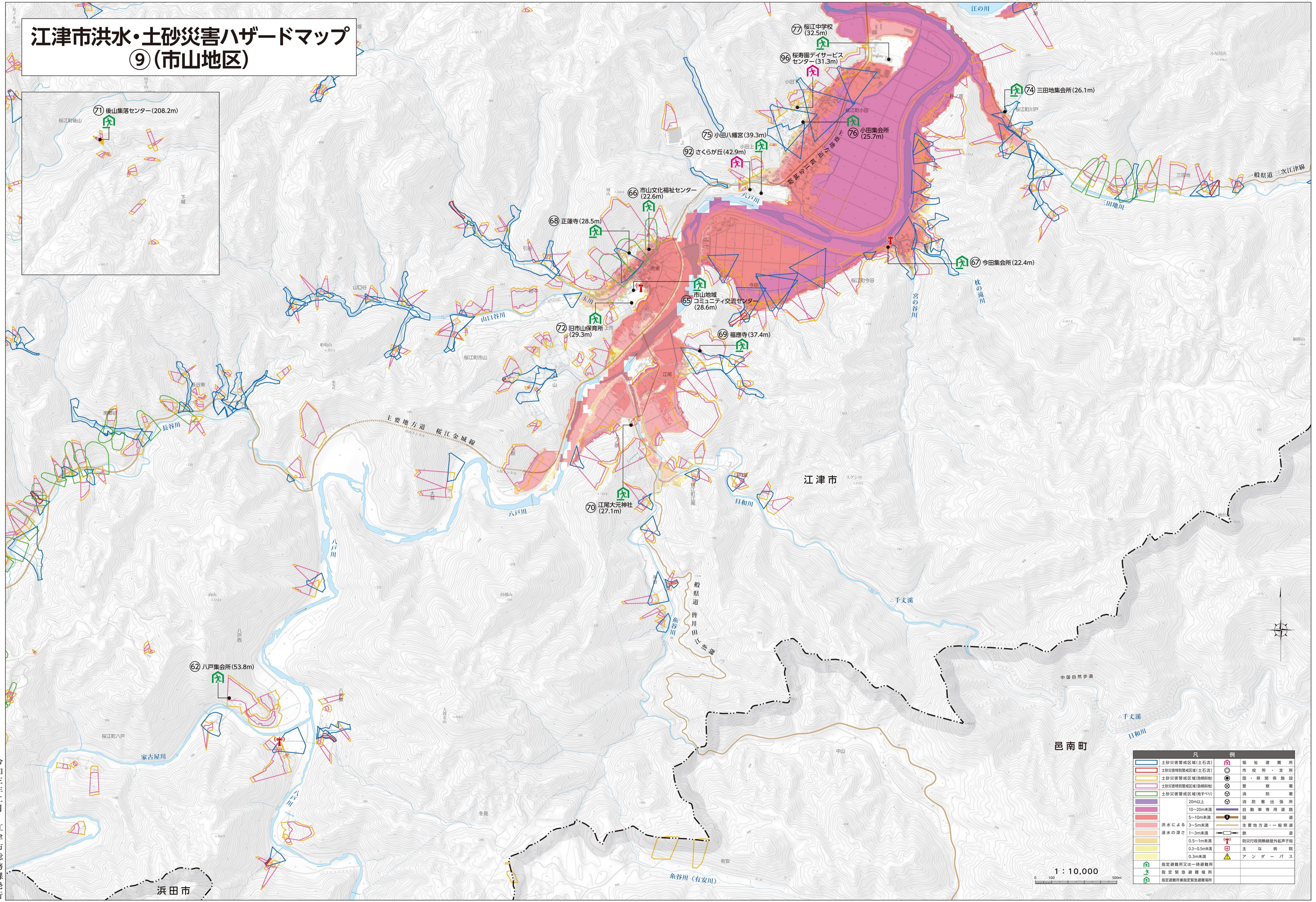
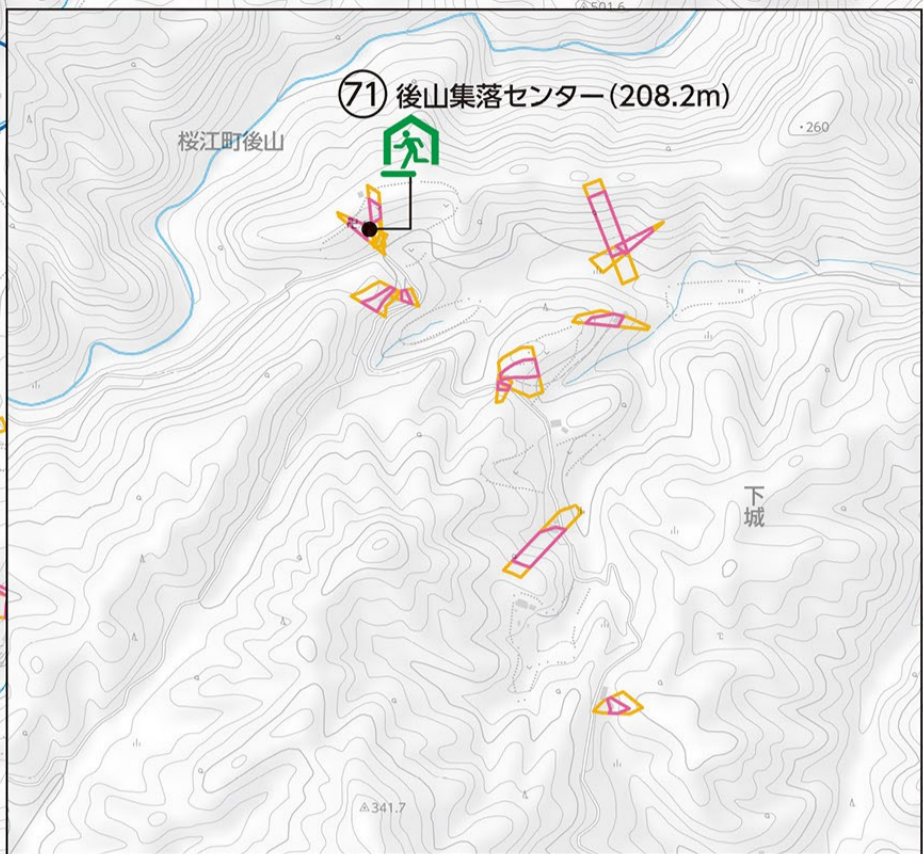


江津市洪水・土砂災害ハザードマップ ⑨(市山地区)



令和三年二月 江津市総務課発行

浜田市

1 : 10,000

凡	例
土砂災害警戒区域(土石流)	福祉避難所
土砂災害特別警戒区域(土石流)	市役所・支所
土砂災害警戒区域(急傾斜地)	国・県関係施設
土砂災害特別警戒区域(急傾斜地)	警察署
土砂災害警戒区域(地すべり)	消防署
20m以上	消防署出張所
10~20m未満	自動車専用道路
5~10m未満	国道
洪水による	主要地方道・一般県道
浸水の深さ	鉄道
0.5~1m未満	防災行政用無線屋外拡声器
0.3~0.5m未満	主な病院
0.3m未満	アンダーパス
指定避難所又は一時避難所	
指定緊急避難場所	
指定避難所兼指定緊急避難場所	