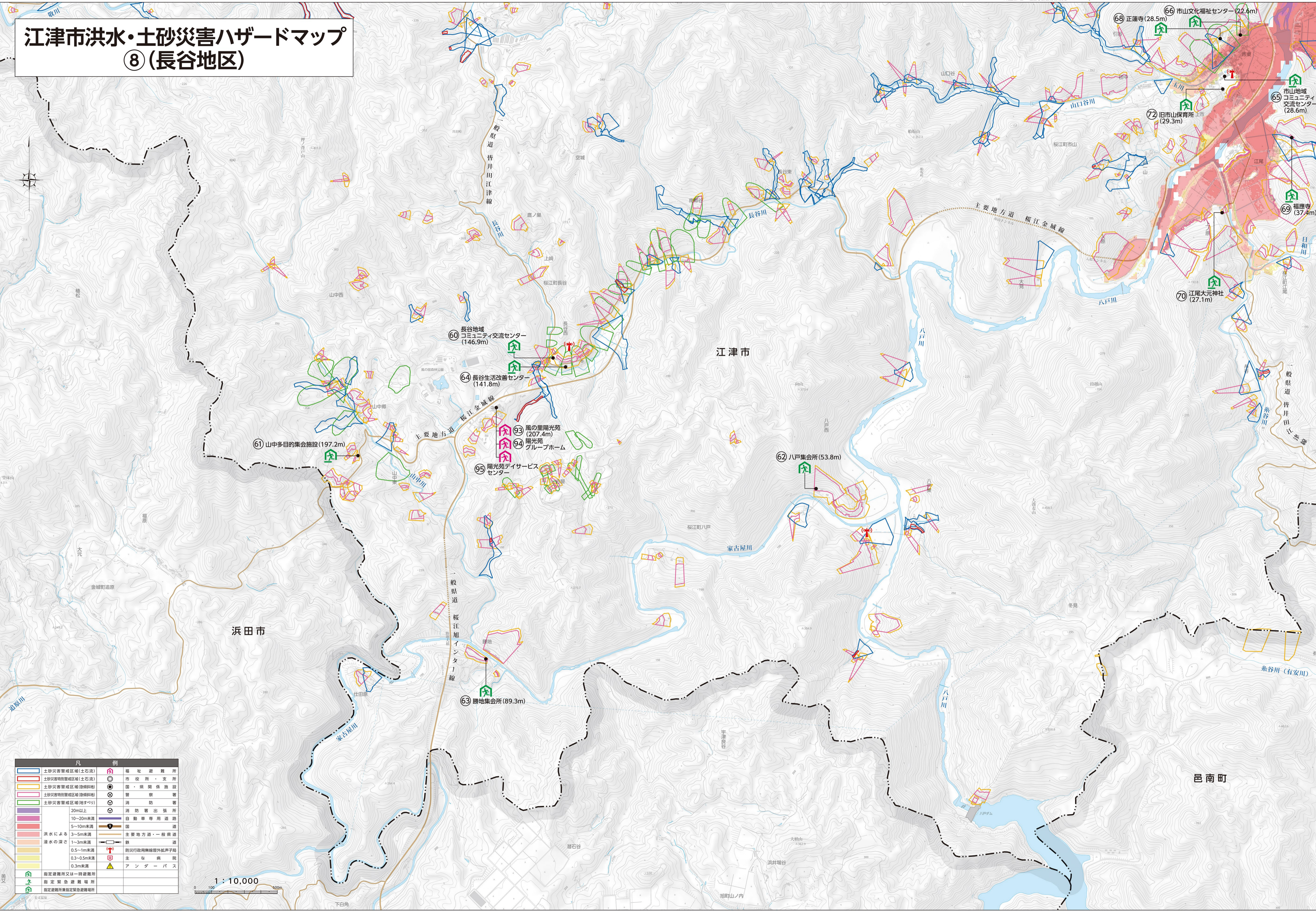


# 江津市洪水・土砂災害ハザードマップ ⑧(長谷地区)



令和三年二月 江津市総務課発行

凡	例		
	土砂災害警戒区域(土石流)		福祉避難所
	土砂災害特別警戒区域(土石流)		市役所・支所
	土砂災害警戒区域(急傾斜地)		国・県関係施設
	土砂災害特別警戒区域(急傾斜地)		警察署
	土砂災害警戒区域(地すべり)		消防署
	20m以上		消防署出張所
	10~20m未満		自動車専用道路
	5~10m未満		国道
	洪水による 3~5m未満		主要地方道・一般県道
	浸水の深さ 1~3m未満		幹線道路
	0.5~1m未満		防災行政用無線屋外拡声子局
	0.3~0.5m未満		主な病院
	0.3m未満		アンダーパス
	指定避難所又は一時避難所		
	指定緊急避難場所		
	指定避難所指定緊急避難場所		

1:10,000