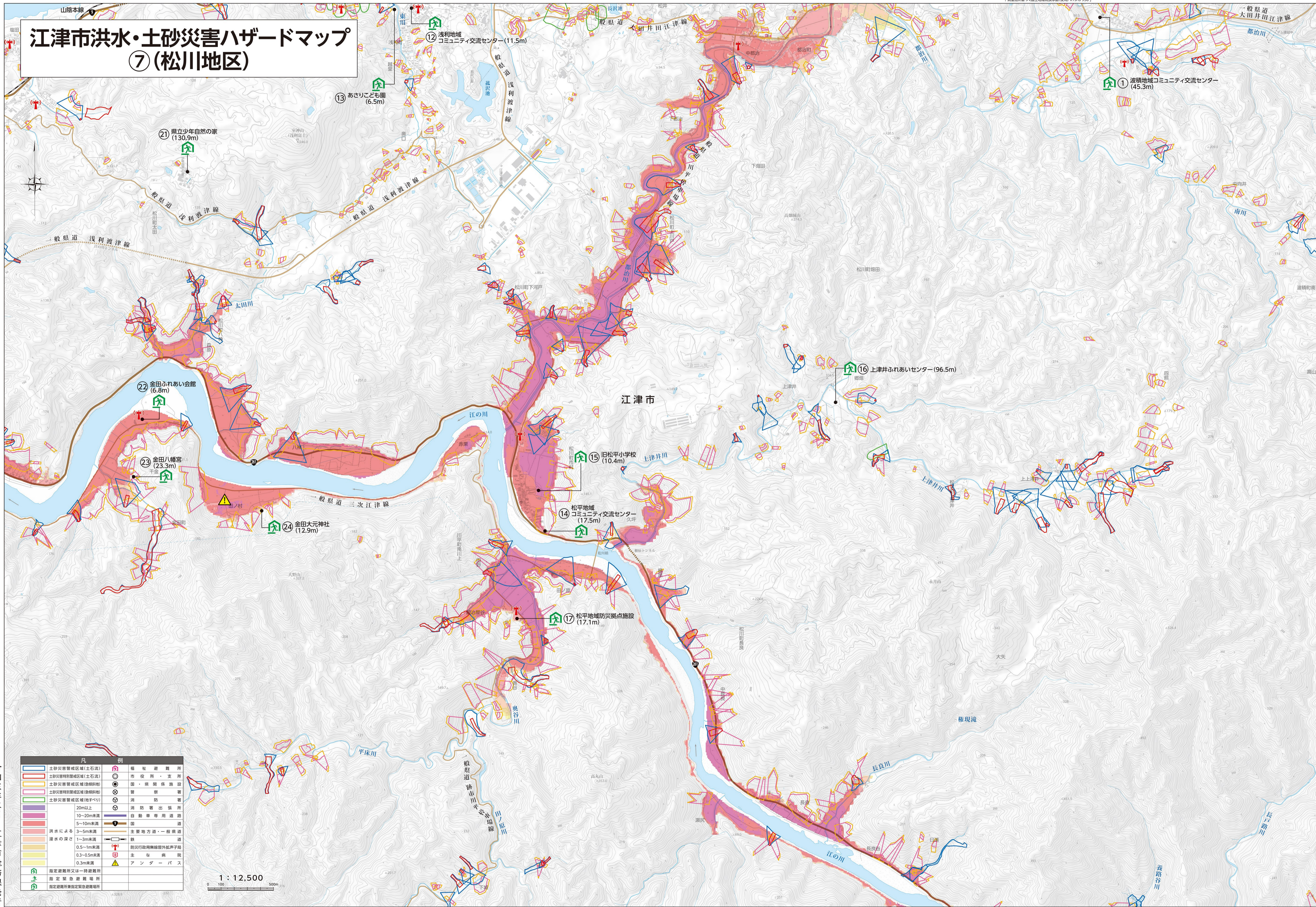


# 江津市洪水・土砂災害ハザードマップ ⑦(松川地区)



令和三年二月 江津市総務課発行

凡	例	
土砂災害警戒区域(土石流)	福祉避難所	
土砂災害特別警戒区域(土石流)	市役所・支所	
土砂災害警戒区域(危険斜面)	国・県関係施設	
土砂災害特別警戒区域(危険斜面)	警察署	
土砂災害警戒区域(地すべり)	消防署	
20m以上	消防署出張所	
10~20m未満	自動車専用道路	
5~10m未満	国道	
洪水による	主要地方道・一般県道	
3~5m未満	幹線	
浸水の深さ	1~3m未満	防災行政用無線屋外拡声子局
0.5~1m未満	主な病院	
0.3~0.5m未満	アンダーパス	
0.3m未満		
指定避難所又は一時避難所		
指定緊急避難場所		
指定避難所指定緊急避難場所		

1 : 12,500