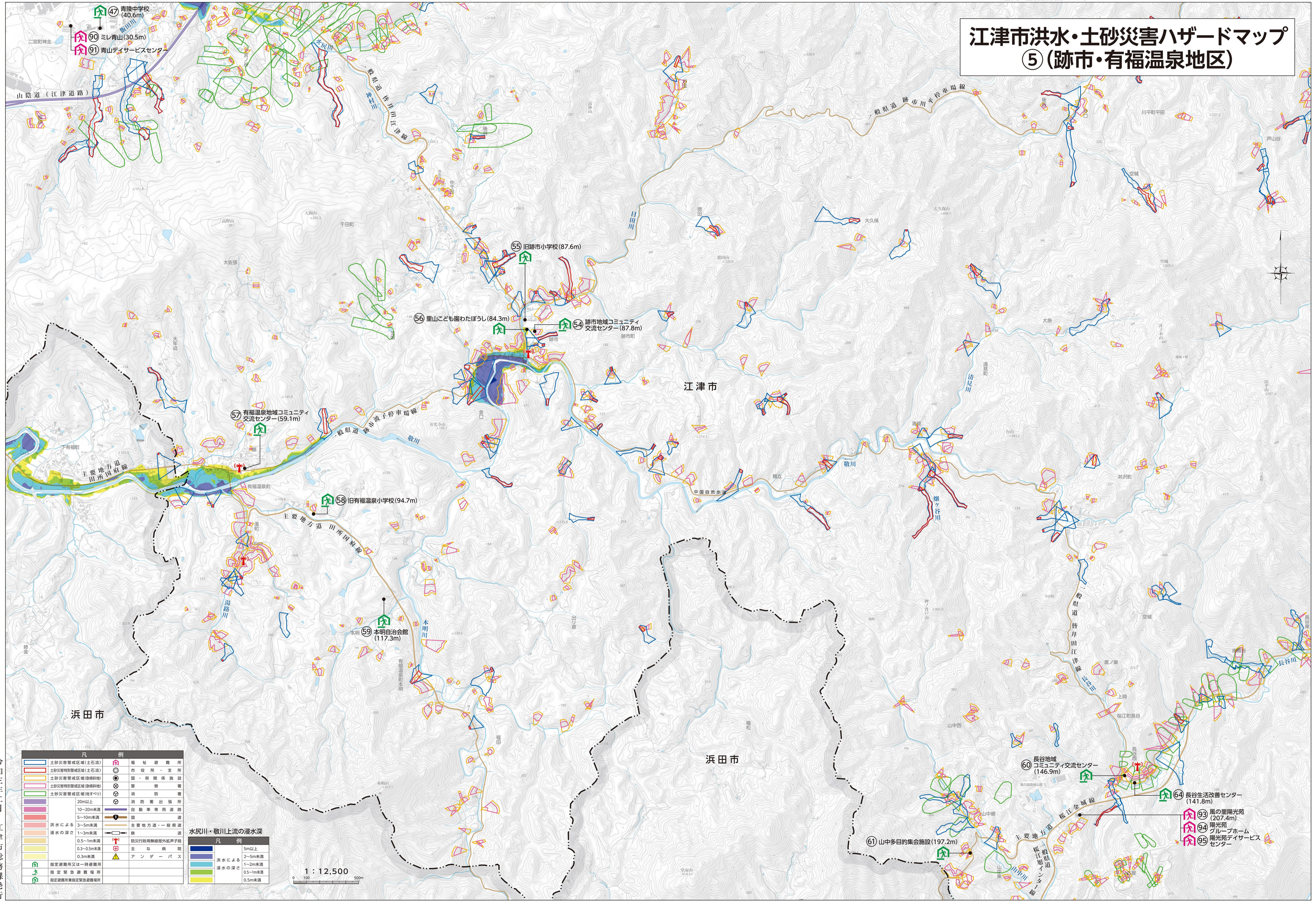


江津市洪水・土砂災害ハザードマップ ⑤ (跡市・有福温泉地区)



| 凡 | | 例 | |
|--------------------------|------------------|------------------|---------------|
| [Blue line] | 土砂災害警戒区域(土石流) | [Red house icon] | 福祉避難所 |
| [Orange line] | 土砂災害特別警戒区域(土石流) | [Red house icon] | 市役所・支所 |
| [Yellow line] | 土砂災害警戒区域(急傾斜地) | [Red house icon] | 国・県関係施設 |
| [Green line] | 土砂災害特別警戒区域(急傾斜地) | [Red house icon] | 警察署 |
| [Light green line] | 土砂災害警戒区域(地すべり) | [Red house icon] | 消防署 |
| [Purple area] | 20m以上 | [Red house icon] | 消防署出張所 |
| [Pink area] | 10~20m未満 | [Red house icon] | 自動車専用道路 |
| [Light pink area] | 5~10m未満 | [Red house icon] | 道 |
| [Light red area] | 3~5m未満 | [Red house icon] | 主要地方道・一般県道 |
| [Red area] | 洪水による | [Red house icon] | 国道 |
| [Orange area] | 浸水の深さ 1~3m未満 | [Red house icon] | 防火行政用無線屋外拡声子局 |
| [Light orange area] | 0.5~1m未満 | [Red house icon] | 主な病院 |
| [Yellow area] | 0.3~0.5m未満 | [Red house icon] | アンダーパス |
| [Light yellow area] | 0.3m未満 | [Red house icon] | |
| [Green house icon] | 指定避難所又は一時避難所 | [Red house icon] | |
| [Light green house icon] | 指定緊急避難場所 | [Red house icon] | |
| [Light green house icon] | 指定避難所指定緊急避難場所 | [Red house icon] | |

令和三年二月 江津市総務課発行