

江津市洪水・土砂災害ハザードマップ

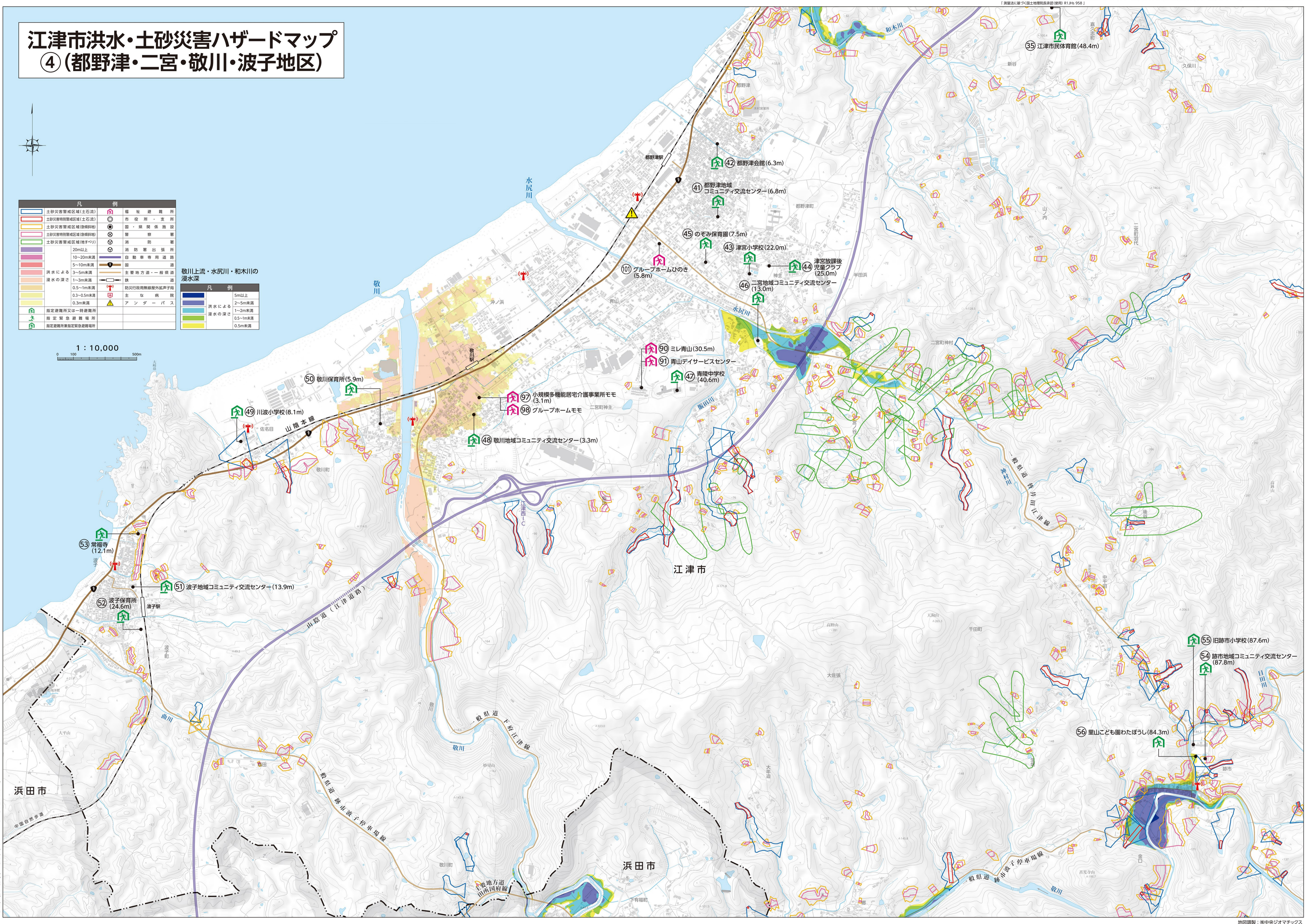
④ (都野津・二宮・敬川・波子地区)



凡 例	
	土砂災害警戒区域(土石流)
	土砂災害特別警戒区域(土石流)
	土砂災害警戒区域(浸水・崩壊)
	土砂災害特別警戒区域(浸水・崩壊)
	土砂災害警戒区域(増すべし)
	土砂災害特別警戒区域(増すべし)
	20m以上
	10~20m未満
	5~10m未満
	3~5m未満
	1~3m未満
	0.5~1m未満
	0.3~0.5m未満
	0.3m未満
	指定避難所又は一時避難所
	指定緊急避難場所
	指定避難所指定緊急避難場所
	福祉避難所
	市役所・支所
	国・県関係施設
	警察署
	消防署
	消防署出張所
	自動車専用道路
	国道
	主要地方道・一般県道
	鉄道
	防災行政用無線機外拡声子局
	主な病院
	アンダーパス

敬川上流・水尻川・和木川の 浸水深	
	5m以上
	2~5m未満
	1~2m未満
	0.5~1m未満
	0.5m未満

1 : 10,000



この地図の作成に当たっては、国土院院長の承認を得て、国院発行の数値地図(国土地理院電子版)・電子版(地形情報)・数値地図(国土地理院電子版)・地名情報及び基礎地図情報を使用した。【測量法に基づき国土院院長承認(使用) R1.8.4 958】