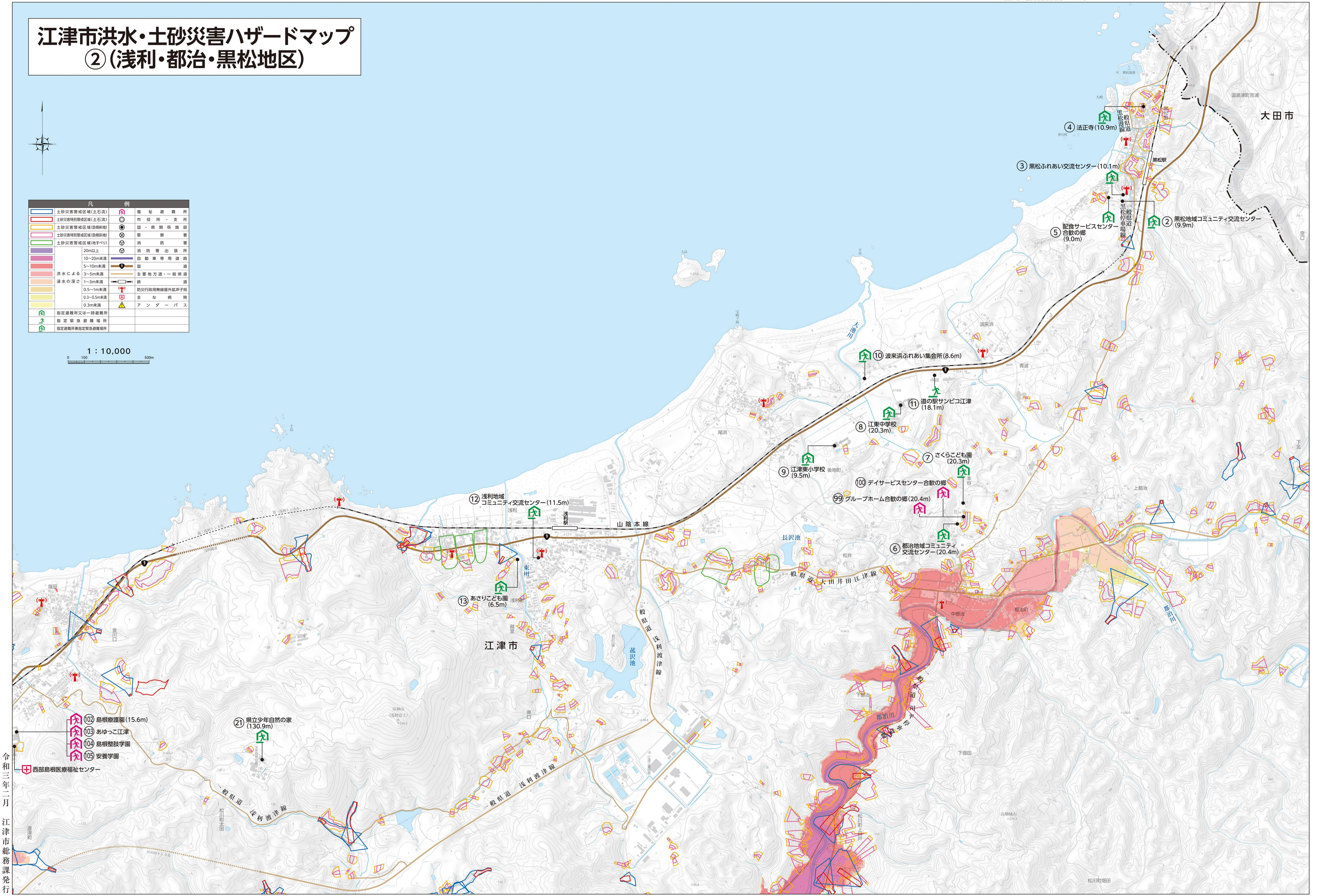


江津市洪水・土砂災害ハザードマップ ② (浅利・都治・黒松地区)



凡	例
土砂災害警戒区域(土石流)	福祉避難所
土砂災害特別警戒区域(土石流)	市役所・支所
土砂災害警戒区域(危険斜面)	国・県関係施設
土砂災害特別警戒区域(危険斜面)	警察署
土砂災害警戒区域(地すべり)	消防署
20m以上	消防署出張所
10~20m未満	自動車専用道路
5~10m未満	主要地方道・一般県道
洪水による	鉄道
浸水の深さ	防災行政用無線屋外拡声装置
1~3m未満	主な病院
0.5~1m未満	アンダーパス
0.3~0.5m未満	
0.3m未満	
指定避難所又は一時避難所	
指定緊急避難場所	
指定避難所兼指定緊急避難場所	

1 : 10,000
0 100 500m



令和三年二月 江津市総務課発行