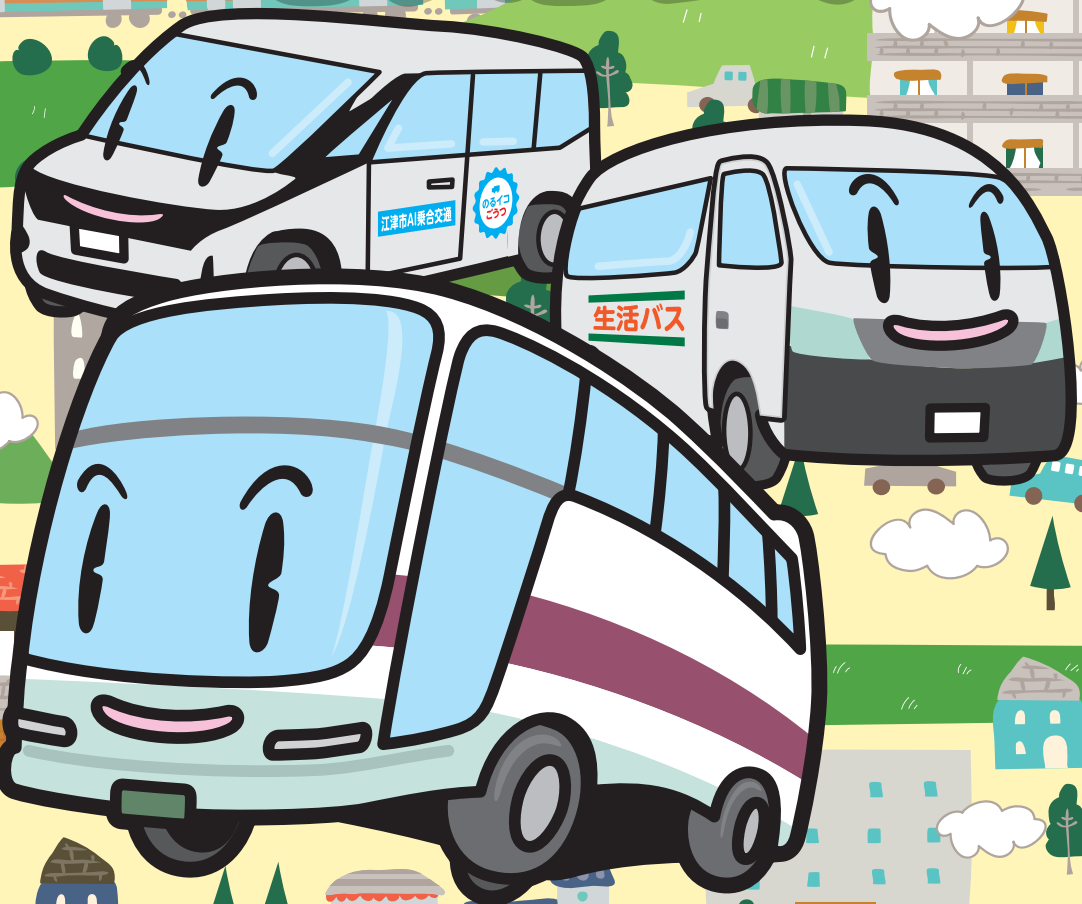


江津市

# バスマップ & 時刻表



令和 8 年 5 月 2 日現在

お問合せ

江津市地域振興課  
tel.0855-52-7926

運行情報は「NAVITIME」からも  
チェックいただけます。



# 石見交通バス時刻表

※掲載しているバス停留所は主要バス停です。  
その他のバス停の時刻についてはお問い合わせください。

## 浜田営業所管内

### 周布・江津線(商港・合庁経由) 石見交通浜田営業所 ☎0855-27-2211

令和6年10月1日 改正

江津方面																								
行き先	周布	商港口	熱田	はまだ お魚市場	原町	合庁前	殿町	浜田 駅前	下府 駅	千畳 苑	久代	アクス 前	波子	沖田 クリニック	敬川 駅前	都野津 駅前	和木	江津市 役所前	済生会 病院	江津 駅前	嘉戸 塩田口	温泉津 温泉口		
江津	6:22	6:28	6:32	—	6:39	6:41	6:43	6:50	6:59	7:00	7:05	7:06	7:08	—	7:12	7:15	7:19	7:24	7:26	7:30	—	—		
江津	7:01	7:07	7:11	—	7:18	7:20	7:22	7:30	7:39	7:40	7:45	7:46	7:48	—	7:52	7:55	7:59	8:04	8:06	8:12	8:19	—		
江津	7:39	7:45	7:49	—	7:57	7:59	8:01	8:10	8:19	8:20	8:25	8:26	8:28	—	8:32	8:35	8:39	8:44	8:46	8:50	—	—		
江津	8:20	8:26	8:30	8:36	8:39	8:41	8:43	8:50	8:59	9:00	9:05	9:06	9:08	9:14	9:18	9:21	9:25	9:30	9:32	9:36	—	—		
江津	9:20	9:26	9:30	9:36	9:39	9:41	9:43	9:50	9:59	10:00	10:05	10:06	10:08	—	10:12	10:15	10:19	10:24	10:26	10:30	—	—		
江津	10:20	10:26	10:30	10:36	10:39	10:41	10:43	10:50	10:59	11:00	11:05	11:06	11:08	—	11:12	11:15	11:19	11:24	11:26	11:30	—	—		
嘉戸塩田																				12:18	12:22	12:29	—	
江津	11:20	11:26	11:30	11:36	11:39	11:41	11:43	11:50	11:59	12:00	12:05	12:06	12:08	12:14	12:18	12:21	12:25	12:30	12:32	12:36	—	—		
江津	12:20	12:26	12:30	12:36	12:39	12:41	12:43	12:50	12:59	13:00	13:05	13:06	13:08	—	13:12	13:15	13:19	13:24	13:26	13:30	—	—		
江津	13:20	13:26	13:30	13:36	13:39	13:41	13:43	13:50	13:59	14:00	14:05	14:06	14:08	—	14:12	14:15	14:19	14:24	14:26	14:30	—	—		
嘉戸塩田																					15:18	15:22	15:29	—
江津	14:20	14:26	14:30	14:36	14:39	14:41	14:43	14:50	14:59	15:00	15:05	15:06	15:08	15:14	15:18	15:21	15:25	15:30	15:32	15:36	—	—		
江津	15:20	15:26	15:30	15:36	15:39	15:41	15:43	15:50	15:59	16:00	16:05	16:06	16:08	—	16:12	16:15	16:19	16:24	16:26	16:30	—	—		
温泉津	16:22	16:28	16:32	—	16:39	16:41	16:43	16:50	16:59	17:00	17:05	17:06	17:08	—	17:12	17:15	17:19	17:24	17:26	17:34	—	18:12		
嘉戸塩田																					17:38	17:42	17:49	—
江津	16:57	17:03	17:07	17:14	17:17	17:19	17:21	17:30	17:39	17:40	17:45	17:46	17:48	17:54	17:58	18:01	18:05	18:10	18:12	18:18	—	—		
江津	17:41	17:47	17:51	—	17:59	18:01	18:03	18:10	18:19	18:20	18:25	18:26	18:28	—	18:32	18:35	18:39	18:44	18:46	18:50	—	—		
江津	18:22	18:28	18:32	—	18:39	18:41	18:43	18:50	18:59	19:00	19:05	19:06	19:08	—	19:12	19:15	19:19	19:24	19:26	19:30	—	—		

周布方面																						
行き先	温泉津 温泉口	嘉戸 塩田口	江津 駅前	済生会 病院	江津市 役所前	和木	都野津 駅前	敬川 駅前	沖田 クリニック	波子	アクス 前	久代	千畳 苑	下府 駅	浜田 駅前	殿町	合庁前	原町	はまだ お魚市場	熱田	商港口	周布
周布	—	—	6:38	6:42	6:44	6:49	6:53	6:57	—	7:01	7:03	7:04	7:09	7:10	7:23	7:28	7:30	7:32	—	7:39	7:43	7:54
周布	6:40	—	7:18	7:22	7:24	7:29	7:33	7:37	—	7:41	7:43	7:44	7:49	7:50	8:05	8:10	8:12	8:14	—	8:21	8:25	8:36
周布	—	—	7:58	8:02	8:04	8:09	8:13	8:17	—	8:21	8:23	8:24	8:29	8:30	8:43	8:48	8:50	8:52	8:55	9:01	9:04	9:12
周布	—	—	8:48	8:52	8:54	8:59	9:03	9:07	9:10	9:17	9:19	9:20	9:25	9:26	9:37	9:42	9:44	9:46	9:49	9:55	9:58	10:06
周布	—	9:31	9:38	9:42	9:44	9:49	9:53	9:57	—	10:01	10:03	10:04	10:09	10:10	10:21	10:26	10:28	10:30	10:33	10:39	10:42	10:50
周布	—	—	10:38	10:42	10:44	10:49	10:53	10:57	—	11:01	11:03	11:04	11:09	11:10	11:21	11:26	11:28	11:30	11:33	11:39	11:42	11:50
周布	—	—	11:38	11:42	11:44	11:49	11:53	11:57	12:00	12:07	12:09	12:10	12:15	12:16	12:27	12:32	12:34	12:36	12:39	12:45	12:48	12:56
周布	—	12:31	12:38	12:42	12:44	12:49	12:53	12:57	—	13:01	13:03	13:04	13:09	13:10	13:21	13:26	13:28	13:30	13:33	13:39	13:42	13:50
周布	—	—	13:38	13:42	13:44	13:49	13:53	13:57	—	14:01	14:03	14:04	14:09	14:10	14:21	14:26	14:28	14:30	14:33	14:39	14:42	14:50
周布	—	—	14:38	14:42	14:44	14:49	14:53	14:57	15:00	15:07	15:09	15:10	15:15	15:16	15:27	15:32	15:34	15:36	15:39	15:45	15:48	15:56
周布	—	15:31	15:38	15:42	15:44	15:49	15:53	15:57	—	16:01	16:03	16:04	16:09	16:10	16:21	16:26	16:28	16:30	16:33	16:39	16:42	16:50
周布	—	—	16:38	16:42	16:44	16:49	16:53	16:57	—	17:01	17:03	17:04	17:09	17:10	17:21	17:26	17:28	17:30	—	17:37	17:41	17:52
周布	—	—	17:18	17:22	17:24	17:29	17:33	17:37	17:40	17:47	17:49	17:50	17:55	17:56	18:09	18:14	18:16	18:18	—	18:25	18:28	18:36
周布	—	17:51	17:58	18:02	18:04	18:09	18:13	18:17	—	18:21	18:23	18:24	18:29	18:30	18:41	18:46	18:48	18:50	—	18:57	19:00	19:07
周布	—	—	18:38	18:42	18:44	18:49	18:53	18:57	—	19:01	19:03	19:04	19:09	19:10	19:21	19:26	19:28	19:29	—	19:36	19:39	19:46

### 江津市内線 石見交通浜田営業所 ☎0855-27-2211

令和6年10月1日 改正

渡津・嘉戸塩田方面							
始発	済生会 病院	江津市 役所前	江津駅前	大橋東詰	渡津	整肢 学園前	嘉戸 塩田口
周布			8:12	8:14	8:15	8:17	8:19
済生会	12:18	12:20	12:22	12:24	12:25	12:27	12:29
済生会	15:18	15:20	15:22	15:24	15:25	15:27	15:29
済生会	17:38	17:40	17:42	17:44	17:45	17:47	17:49

江津方面							
嘉戸 塩田口	整肢 学園前	渡津	大橋東詰	江津駅前	江津市 役所前	済生会 病院	行き先
9:31	9:33	9:35	9:36	9:38	9:40	9:42	周布
12:31	12:33	12:35	12:36	12:38	12:40	12:42	周布
15:31	15:33	15:35	15:36	15:38	15:40	15:42	周布
17:51	17:53	17:55	17:56	17:58	18:00	18:02	周布

## 大田営業所管内

大田・江津線 石見交通大田営業所 ☎0854-82-0662

令和8年4月16日 改正

大田 → イオンタウン → 大浦 → 仁万 → 温泉津 → 浅利 → 江津方面																	
行き先	停留所	大田市立病院	バスセンター	イオンタウン	静岡平口	新達浜橋	大浦西口	宅野口(9号)	宅野港(市道)	仁万駅前	湯里駅前	温泉津駅前	道の駅サンピコ	浅利駅	塩田	江津駅前	済生会江津病院
温泉津発 周布											温泉口発 6:40	6:44	7:00	7:06	7:12	7:18	7:22
市道經由 仁万			7:55	8:02	8:05	8:08	8:12	—	8:17	8:25	止						
国道經由 江津	9:30	9:40	9:47	9:50	9:53	9:57	10:01	—	10:07	10:18	10:24	10:40	10:46	10:52	10:58	11:02	
市道經由 仁万	10:25	10:35	10:42	10:45	10:48	10:52	—	10:57	11:05	止							
国道經由 江津	11:50	12:00	12:07	12:10	12:13	12:17	12:21	—	12:27	12:38	12:44	13:00	13:06	13:12	13:18	13:22	
国道經由 江津	12:40	12:50	12:57	13:00	13:03	13:07	13:11	—	13:17	13:28	13:34	13:50	13:56	14:02	14:08	14:12	
市道經由 仁万		●13:30	●13:37	●13:40	●13:43	●13:47	—	●13:52	●14:00	止							
市道經由 サンピコ	14:50	15:00	15:07	15:10	15:13	15:17	—	15:22	15:30	15:41	15:47	16:03	止				
仁万発 サンピコ								発	16:30	16:41	16:47	17:03	止				
国道經由 江津	17:20	17:30	17:37	17:40	17:43	17:47	17:51	—	17:57	18:08	18:14	18:30	18:36	18:42	18:48	18:52	
市道經由 サンピコ	●17:55	●18:05	●18:12	●18:15	●18:18	●18:22	—	●18:27	●18:35	●18:46	●18:52	●19:08	止				

江津 → 浅利 → 温泉津 → 仁万 → 大浦 → イオンタウン → 大田方面																	
行き先	停留所	済生会江津病院	江津駅前	塩田	浅利駅	道の駅サンピコ	温泉津駅前	湯里駅前	仁万駅前	宅野港(市道)	宅野口(9号)	大浦西口	新達浜橋	静岡平口	イオンタウン	バスセンター	大田市立病院
サンピコ→病院 市道經由					発	●6:45	●7:01	●7:07	●7:19	●7:27	—	●7:34	7:39	●7:42	●7:46	●7:52	●8:02
サンピコ→病院 国道經由					発	7:30	7:46	7:52	8:04	—	8:10	8:16	8:21	8:24	8:28	8:34	8:44
仁万→病院 市道經由								発	8:30	8:38	—	8:45	8:50	8:53	8:57	9:03	9:13
江津→病院 国道經由	8:22	8:26	8:32	8:38	8:44	9:00	9:06	9:18	—	9:24	9:30	9:35	9:38	9:42	9:48	9:58	
仁万→病院 市道經由								発	★11:15	★11:23	—	★11:28	★11:32	★11:35	★11:39	—	★11:49
江津→病院 国道經由	11:17	11:21	11:27	11:33	11:39	11:55	12:01	12:13	—	12:19	12:23	12:27	12:30	12:34	12:40	12:50	
仁万→センター 市道經由									●14:05	●14:13	—	●14:18	●14:22	●14:25	●14:29	●14:35	止
江津→病院 国道經由	14:13	14:17	14:23	14:29	14:35	14:51	14:57	15:09	—	15:15	15:19	15:23	15:26	15:30	15:36	15:46	
江津→病院 国道經由	15:09	15:13	15:19	15:25	15:31	15:47	15:53	16:05	—	16:11	16:15	16:19	16:22	16:26	16:32	16:42	
サンピコ→センター 市道經由					発	17:10	17:26	17:32	17:44	17:52	—	17:57	18:01	18:04	18:08	18:14	止
浜田→江津→温泉津	17:26	17:34	17:40	17:46	17:52	18:08	(温泉口18:12止)										

●印は土曜・日曜・祝日運休 ★印、川南より山崎経由で運転  
 ※江津の起終点は済生会江津病院です(江津行の時ゆめタウン前には行きませんのでご注意ください)

波積線 石見交通大田営業所 ☎0854-82-0662

令和8年4月16日 改正

大家 → 元井田 → 波積 → 浅利 → 江津方面										
行き先	停留所	大家	大家回転場	元井田	波積	中都治	浅利駅	塩田	江津駅前	済生会病院
済生会病院	●6:15	●6:17	●6:30	●6:38	●6:43	●6:49	●6:55	●7:01	●7:05	
済生会病院			発	●7:32	●7:37	●7:43	●7:49	●7:55	●7:59	
済生会病院	発	●8:40	●8:53	●9:01	●9:06	●9:13	●9:20	●9:26	●9:30	
済生会病院	発	●13:00	●13:13	●13:21	●13:26	●13:32	●13:38	●13:44	●13:48	
済生会病院	発	●15:50	●16:03	●16:11	●16:16	●16:22	●16:28	●16:34	●16:38	
済生会病院			発	●17:26	●17:31	●17:37	●17:43	●17:49	●17:53	

江津 → 浅利 → 波積 → 元井田・大家方面										
行き先	停留所	済生会病院	江津駅前	塩田	浅利駅	中都治	波積	元井田	大家回転場	大家
波積	●6:58	●7:02	●7:08	●7:14	●7:20	●7:25	止			
大家回転場	●7:43	●7:47	●7:53	●7:59	●8:05	●8:10	●8:18	●8:31	止	
大家回転場	●11:33	●11:37	●11:43	●11:49	●11:55	●12:00	●12:08	●12:21	止	
大家回転場	●14:30	●14:34	●14:40	●14:46	●14:52	●14:57	●15:05	●15:18	止	
波積	●16:53	●16:57	●17:03	●17:09	●17:15	●17:20	止			
大家	●18:13	●18:17	●18:23	●18:29	●18:35	●18:40	●18:48	●19:01	●19:03	

●印は土曜・日曜・祝日運休  
 ※江津の起終点は済生会江津病院です(江津行の時ゆめタウン前には行きませんのでご注意ください)

# 石見交通バス時刻表

## 江津川本線 石見交通浜田営業所 ☎0855-27-2211

※距離に応じて運賃が変わります

令和8年5月2日 改正

令和8年5月2日～加藤病院乗り入れ 日祝及び1/1～1/3減便開始

令和8年5月2日～加藤病院乗り入れ 日祝及び1/1～1/3減便開始

江津高校前・済生会病院 → 石見川本				
江津高校前				18:19
都野津駅				18:20
都野津				18:21
都野津一町内				18:22
遠見山				18:23
和木の				18:24
向の				18:24
東和				18:25
西屋				18:26
中央公園				18:27
嘉久志				18:28
江津市役所前(橋の上)				18:29
シビックゾーン				18:30
済生会病院	7:02	▲12:40	15:51	18:31
シビックゾーン	7:03	▲12:41	15:52	↓
江津市役所前(Aコープ)	7:04	▲12:42	15:53	18:33
江津駅前	7:06	▲12:44	15:55	18:35
大橋西詰	7:07	▲12:45	15:56	18:36
大橋東詰	7:08	▲12:46	15:57	18:37
岩貝	7:08	▲12:46	15:57	18:37
下長田	7:09	▲12:47	15:58	18:38
中長田	7:10	▲12:48	15:59	18:39
上長田	7:11	▲12:49	16:00	18:40
太田	7:12	▲12:50	16:01	18:41
上野原	7:13	▲12:51	16:02	18:42
森原	7:14	▲12:52	16:03	18:43
下八神	7:15	▲12:53	16:04	18:44
中八神	7:15	▲12:53	16:04	18:44
上八神	7:16	▲12:54	16:05	18:45
下河戸	7:18	▲12:56	16:07	18:47
松川	7:19	▲12:57	16:08	18:48
川平着	7:21	▲12:59	16:10	18:50
川平発	7:23	▲13:01	16:12	18:52
川平	7:25	▲13:03	16:14	18:54
櫃原	7:26	▲13:04	16:15	18:55
中長良	7:27	▲13:05	16:16	18:56
新屋原	7:28	▲13:06	16:17	18:57
上長良	7:29	▲13:07	16:18	18:58
日浦	7:30	▲13:08	16:19	18:59
大	7:31	▲13:09	16:20	19:00
下の	7:32	▲13:10	16:21	19:01
住江	7:33	▲13:11	16:22	19:02
桜江大	7:33	▲13:11	16:22	19:02
桜江総合センター	7:35	▲13:13	16:24	19:04
川戸着	7:36	▲13:14	16:25	19:05
川戸	7:40	▲13:16	16:29	19:07
船津	7:42	▲13:18	16:31	19:09
日木	7:43	▲13:19	16:32	19:10
元折	7:45	▲13:21	16:34	19:12
榎谷	7:47	▲13:23	16:36	19:14
大貫	7:48	▲13:24	16:37	19:15
和	7:50	▲13:26	16:39	19:17
川越生活改善センター前	7:51	▲13:27	16:40	19:18
川越着	7:52	▲13:28	16:41	19:19
川越	7:55	▲13:30	16:44	19:21
川越大	7:56	▲13:31	16:45	19:22
坂本	7:58	▲13:33	16:47	19:24
坂本	7:59	▲13:34	16:48	19:25
鹿賀	8:01	▲13:36	16:50	19:27
鹿賀	8:04	▲13:38	16:53	19:29
下尾	8:07	▲13:41	16:56	19:32
上尾	8:08	▲13:42	16:57	19:33
道の駅かわもと	8:10	▲13:44	16:59	19:35
木谷	8:12	▲13:46	17:01	19:37
下三島	8:14	▲13:48	17:03	19:39
川本中学校前	8:15	▲13:49	17:04	19:40
加藤病院	8:21	▲13:55	17:10	19:46
石見川本	8:26	▲13:58	17:15	19:49

石見川本 → 江津高校前・済生会病院					
石見川本	6:54	▲8:44	13:24	▲16:54	18:44
加藤病院	6:58	▲8:48	13:28	▲16:58	18:48
川本中学校前	7:03	▲8:53	13:33	▲17:03	18:53
下三島	7:04	▲8:54	13:34	▲17:04	18:54
木谷	7:06	▲8:56	13:36	▲17:06	18:56
道の駅かわもと	7:08	▲8:58	13:38	▲17:08	18:58
上尾	7:10	▲9:00	13:40	▲17:10	19:00
下尾	7:11	▲9:01	13:41	▲17:11	19:01
鹿賀	7:14	▲9:04	13:44	▲17:14	19:04
鹿賀	7:17	▲9:06	13:46	▲17:17	19:07
坂本	7:19	▲9:08	13:48	▲17:19	19:09
坂本	7:20	▲9:09	13:49	▲17:20	19:10
川越大	7:22	▲9:11	13:51	▲17:22	19:12
川越	7:23	▲9:12	13:52	▲17:23	19:13
川越	7:26	▲9:14	13:54	▲17:26	19:16
川越生活改善センター前	7:27	▲9:15	13:55	▲17:27	19:17
和田	7:28	▲9:16	13:56	▲17:28	19:18
大貫	7:30	▲9:18	13:58	▲17:30	19:20
榎谷	7:31	▲9:19	13:59	▲17:31	19:21
元折	7:33	▲9:21	14:01	▲17:33	19:23
日木	7:35	▲9:23	14:03	▲17:35	19:25
船津	7:36	▲9:24	14:04	▲17:36	19:26
桜江総合センター	7:39	▲9:27	14:07	▲17:39	19:29
川戸	7:40	▲9:28	14:08	▲17:40	19:30
川戸	7:44	▲9:30	14:10	▲17:44	19:34
桜江大	7:45	▲9:31	14:11	▲17:45	19:35
住江	7:45	▲9:31	14:11	▲17:45	19:35
下の	7:46	▲9:32	14:12	▲17:46	19:36
大	7:47	▲9:33	14:13	▲17:47	19:37
日浦	7:48	▲9:34	14:14	▲17:48	19:38
上長良	7:49	▲9:35	14:15	▲17:49	19:39
新屋原	7:50	▲9:36	14:16	▲17:50	19:40
中長良	7:51	▲9:37	14:17	▲17:51	19:41
櫃原	7:52	▲9:38	14:18	▲17:52	19:42
川平	7:53	▲9:39	14:19	▲17:53	19:43
川平	7:55	▲9:41	14:21	▲17:55	19:45
川平	7:57	▲9:43	14:23	▲17:57	19:47
松川	7:59	▲9:45	14:25	▲17:59	19:49
下河戸	8:00	▲9:46	14:26	▲18:00	19:50
上八神	8:02	▲9:48	14:28	▲18:02	19:52
中八神	8:03	▲9:49	14:29	▲18:03	19:53
下八神	8:03	▲9:49	14:29	▲18:03	19:53
森原	8:04	▲9:50	14:30	▲18:04	19:54
上野原	8:05	▲9:51	14:31	▲18:05	19:55
太田	8:06	▲9:52	14:32	▲18:06	19:56
上長田	8:07	▲9:53	14:33	▲18:07	19:57
中長田	8:08	▲9:54	14:34	▲18:08	19:58
下長田	8:09	▲9:55	14:35	▲18:09	19:59
岩貝	8:10	▲9:56	14:36	▲18:10	20:00
大橋東詰	8:10	▲9:56	14:36	▲18:10	20:00
大橋西詰	8:11	▲9:57	14:37	▲18:11	20:01
江津駅前	8:12	▲9:58	14:38	▲18:12	20:02
江津市役所前(ゆめタウン)	8:14	▲10:00	14:40	▲18:14	20:04
シビックゾーン	8:17	▲10:03	14:43	▲18:17	20:07
済生会病院	8:20	▲10:04	14:44	▲18:20	20:10
江津市役所前(ゆめタウン)	8:22				
嘉久志	8:23				
中央公園	8:24				
西屋	8:25				
東和	8:26				
向の	8:27				
和木	8:27				
遠見山	8:28				
都野津一町内	8:29				
都野津駅	8:30				
江津高校前	8:31				

▲印は日曜・祝日・1/1～1/3運休



# 江津市バスマップ

令和8年5月2日現在



日本海

都野津駅前

江津駅前

浜田市



運行情報は  
NAVITIME から  
チェックいただけます。



# 江津市生活バス時刻表

※江津市生活バスは、祝日(振替休日を含む)・年末年始等は運休します。

## 三田地線

一律200円

川戸方面 月・木曜日運行

三田地方面 月・木曜日運行

三田地上 → 川戸	
三田地上	8:40
三田地中	8:41
清光苑入口	8:42
三田地集会所前	8:43
桜江総合センター	8:47
川戸	8:48

川戸 → 三田地上	
川戸	16:34
桜江総合センター	16:35
三田地集会所前	16:39
清光苑入口	16:40
三田地中	16:41
三田地上	16:42

## 鹿賀線

※距離に応じて運賃が変わります

川戸方面 月・木曜日運行

鹿賀方面 月・木曜日運行

鹿賀団地 → 桜江総合センター	
鹿賀団地	7:05 9:45
鹿賀	7:06 9:46
鹿賀谷橋	7:07 9:47
渡ポンプ車庫前	7:10 9:50
八幡宮前	7:11 9:51
川越郵便局前	7:13 9:53
川越診療所前	7:15 9:55
川越	7:16 9:56
日和踏切	7:18 9:58
正泉寺前	7:19 9:59
田津集会所前	7:20 10:00
田津	7:21 10:01
大貫橋	7:22 10:02
岡田谷	7:24 10:04
小河原	7:27 10:07
花河原	7:29 10:09
猪瀬	7:32 10:12
川戸	7:34 10:14
桜江総合センター	7:35 10:15

桜江総合センター → 鹿賀団地	
桜江総合センター	13:05 14:49
川戸	13:06 14:50
猪瀬	13:08 14:52
花河原	13:11 14:55
小河原	13:13 14:57
岡田谷	13:16 15:00
大貫橋	13:18 15:02
田津	13:19 15:03
田津集会所前	13:20 15:04
正泉寺前	13:21 15:05
日和踏切	13:22 15:06
川越	13:24 15:08
川越診療所前	13:25 15:09
川越郵便局前	13:27 15:11
八幡宮前	13:29 15:13
渡ポンプ車庫前	13:30 15:14
鹿賀谷橋	13:33 15:17
鹿賀	13:34 15:18
鹿賀団地	13:35 15:19

## 谷線

一律200円

川戸方面 火・金曜日運行

谷方面 火・金曜日運行

上谷 → 桜江総合センター	
上谷	8:20
的場橋	8:21
谷集会所前	8:22
下谷	8:24
上口	8:26
谷住郷多目的集会所前	8:28
農協谷住郷事務所前	8:29
川戸	8:31
桜江総合センター	8:32

桜江総合センター → 上谷	
桜江総合センター	16:34
川戸	16:35
農協谷住郷事務所前	16:37
谷住郷多目的集会所前	16:38
上口	16:40
下谷	16:42
谷集会所前	16:44
的場橋	16:45
上谷	16:46

## 下の原線

一律200円

川戸方面 火・金曜日運行

下の原方面 火・金曜日運行

下の原 → 桜江総合センター	
下の原	9:15
下の原集会所前	9:17
見水山八幡宮前	9:19
川戸	9:22
桜江総合センター	9:23

桜江総合センター → 下の原	
桜江総合センター	14:43
川戸	14:44
見水山八幡宮前	14:47
下の原集会所前	14:49
下の原	14:51

## 有福千田線

一律200円

跡市方面 火・木曜日運行

福田方面 火・木曜日運行

福田 → 跡市バス停留所	
福田	9:50
跡市バス停留所	- (※)

跡市バス停留所 → 福田	
跡市バス停留所	13:20
福田	- (※)

(※) 予約による区間運行のため、時間不定時

予約受付 有後山工務店 TEL 0855-56-2240 ※運行日の前日午後5時までに予約してください

## 今田線

一律200円

市山方面 月・木曜日運行

川戸方面 月・木曜日運行

川戸 → 応儀医院前	
川戸	10:19
桜江総合センター	10:21
三田地集会所前	10:22
月の夜橋	10:23
長尾橋	10:25
今田集会所前	10:26
今田下	10:28
今田中	10:30
応儀医院前	10:33
応儀医院前	10:35

応儀医院前 → 川戸	
応儀医院前	14:30
鮎観橋	14:32
今田中	14:33
今田下	14:34
今田集会所前	14:36
長尾橋	14:37
月の夜橋	14:39
三田地集会所前	14:41
桜江総合センター	14:44
川戸	14:45

## 生活路線代替バス(井沢峠～跡市)

※距離に応じて運賃が変わります

跡市方面 月～土曜日運行

井沢方面 月～土曜日運行

	1便		2便
	月～金	月～金	
井沢峠	7:55	15:00	12:40
井沢上	7:59	15:04	12:44
井沢	8:01	15:06	12:46
清見	8:04	15:09	12:49
上舞立	8:07	15:12	12:52
舞立	8:09	15:14	12:54
石見小原	8:11	15:16	12:56
長瀬	8:13	15:18	12:58
跡市	8:15	15:20	13:00

	1便		2便
	月～金	月～金	
跡市	11:45	15:45	13:30
石見瀬	11:47	15:47	13:32
長瀬	11:49	15:49	13:34
舞立	11:51	15:51	13:36
上舞立	11:53	15:53	13:38
清見	11:56	15:56	13:41
井沢	11:59	15:59	13:44
井沢上	12:01	16:01	13:46
井沢峠	12:05	16:05	13:50

## 江尾線

一律200円

川戸方面 月・火・木・金曜日運行

江尾方面 月・火・木・金曜日運行

日和川橋 → 川戸	
日和川橋	9:05 8:55
江尾集会所前	9:06 8:56
江尾橋	9:06 8:56
市山コミュニティセンター前	9:07 8:57
市山	9:08 8:58
城下	9:09 8:59
小田中	9:10 9:00
小田下	9:11 9:01
海洋センター前	9:12 9:02
農協前	9:13 9:03
桜江総合センター	9:14 9:04
川戸	9:15 9:05

川戸 → 日和川橋	
川戸	14:15
桜江総合センター	14:16
農協前	14:17
海洋センター前	14:18
小田下	14:19
小田中	14:20
城下	14:21
市山	14:22
市山コミュニティセンター前	14:23
江尾橋	14:24
江尾集会所前	14:24
日和川橋	14:25

## 川平線

一律200円

久坪方面 火・金曜日運行

後谷方面 火・金曜日運行

[ 予約による区間運行 ]

[ 予約による区間運行 ]

後谷 → 川平口	
後谷	8:10 12:10
川平口	

川平口 → 後谷	
川平口	11:00 16:40
後谷	

予約による運行のため、時間不定期

予約受付 尚浅利タクシー TEL 0855-55-1115  
※運行日の前日午後5時までに予約してください

### 市山線

一律200円

#### 川戸方面

応儀医院前 → 川戸					
運行日	月・木曜日		火・金曜日		
応儀医院前	11:02	12:42	11:02	12:35	14:30
城下	11:03	12:43	11:03	12:36	14:31
小田中	11:05	12:45	11:05	12:38	14:33
小田下	11:06	12:46	11:06	12:39	14:34
海洋センター前	11:07	12:47	11:07	12:40	14:35
農協前	11:09	12:49	11:09	12:42	14:37
桜江総合センター	11:10	12:50	11:10	12:43	14:38
川戸	11:11	12:51	11:11	12:44	14:39

#### 市山方面

川戸 → 応儀医院前					
運行日	月・木曜日		火・金曜日		
川戸	7:53	8:50	7:48	8:37	9:27
桜江総合センター	7:54	8:51	7:49	8:38	9:28
農協前	7:55	8:52	7:50	8:39	9:29
海洋センター前	7:57	8:54	7:52	8:41	9:31
小田下	7:58	8:55	7:53	8:42	9:32
小田中	7:59	8:56	7:54	8:43	9:33
城下	8:01	8:58	7:56	8:45	9:35
応儀医院前	8:02	8:59	7:57	8:46	9:36

### 江津川平線

※距離に応じて運賃が変わります

#### 江津方面 火・水・金曜日運行

川平 → ゆめタウン江津前			
川平	8:50	12:55	
八重山神社前	8:51	12:56	
松平防災拠点施設前	8:52	12:57	
船津橋	8:53	12:58	
田野村集会所前	8:58	13:03	
旧金田ふれあいセンター前	8:59	13:04	
千金	9:00	13:05	
江津本町	9:04	13:09	
本町第一自治会集会所前	9:05	13:10	
旧市役所前	9:07	13:12	
江津駅前	9:09	13:14	
江津市役所	9:12	13:17	
済生会病院	9:15	13:20	
ゆめタウン江津前	9:18	13:23	

#### 川平方面 火・水・金曜日運行

ゆめタウン江津前 → 川平			
ゆめタウン江津前	10:30	14:10	
江津市役所	10:33	14:13	
済生会病院	10:36	14:16	
江津駅前	10:39	14:19	
旧市役所前	10:41	14:21	
本町第一自治会集会所前	10:43	14:23	
江津本町	10:44	14:24	
千金	10:48	14:28	
旧金田ふれあいセンター前	10:49	14:29	
田野村集会所前	10:50	14:30	
船津橋	10:55	14:35	
松平防災拠点施設前	10:56	14:36	
八重山神社前	10:57	14:37	
川平	10:58	14:38	

### 長谷線(桜江中学校スクールバス)

※距離に応じて運賃が変わります

#### 川戸方面 月~土曜日運行

風の館前 → 川戸		
風の館前	7:13	16:03
風の国入口	7:14	16:04
長谷コミュニティセンター前	7:17	16:07
長谷中	7:19	16:09
南郷口	7:20	16:10
八戸口	7:21	16:11
八戸下	7:22	16:12
入原	7:24	16:14
江尾橋	7:26	16:16
市山コミュニティセンター前	7:27	16:17
市山	7:28	16:18
城下	7:29	16:19
小田中	7:30	16:20
小田下	7:31	16:21
海洋センター前	7:32	16:22
農協前	7:33	16:23
桜江総合センター	7:34	16:24
川戸	7:35	16:25

#### 風の国方面 月~土曜日運行

川戸 → 風の館前		
川戸	17:15	18:35
桜江総合センター	17:16	18:36
農協前	17:17	18:37
海洋センター前	17:18	18:38
小田下	17:19	18:39
小田中	17:20	18:40
城下	17:21	18:41
市山	17:22	18:42
市山コミュニティセンター前	17:23	18:43
江尾橋	17:24	18:44
入原	17:26	18:46
八戸下	17:28	18:48
八戸口	17:29	18:49
南郷口	17:30	18:50
長谷中	17:31	18:51
長谷コミュニティセンター前	17:33	18:53
風の国入口	17:36	18:56
風の館前	17:37	18:57

### 相乗りタクシー(長谷地域) 一律500円

#### 川戸方面 金曜日運行

長谷地域 → 川戸	
長谷地域	- (※)
川戸	10:00

#### 長谷方面 金曜日運行

川戸 → 長谷地域	
川戸	14:00
長谷地域	- (※)

(※) 予約による区間運行のため、時間不定時

予約受付 長谷地域コミュニティ交流センター TEL 0855-92-1218 ※運行日の前日正午までに予約してください

### AI 乗合交通 のるイコごうつ (江津東部地域)

#### 運行区域

波積町全域 / 黒松町 / 都治町 / 後地町  
浅利町(浅利海水浴場入口バス停留所以東)  
松川町市村、上河戸、下河戸、上津井、畑田

**上記の区域を越えて運行することはありません**

#### 特徴

- AIやデータ分析等の技術を活用して、最適化したルートを実行します。
- 固定されたルートや時刻表がなく、利用者の予約状況に合わせて、柔軟に運行できます。
- AIが配車をコントロールするので処理時間が短く、事前予約のほか、即時予約にも対応できます。
- 乗車時刻のほか、到着時刻を指定した予約が可能です。

**《ご利用には予約が必要です》**

#### 予約受付

詳しくは、16ページ(裏表紙)をご覧ください。

江津有福線

※距離に応じて運賃が変わります

江津駅方面行き

バス停	毎日	土日運休	毎日	土日運休	毎日	土日運休
	1便	2便	3便	4便	5便	6便
有福温泉	8:15	10:15	11:55	13:20	16:00	17:40
西堂庭	8:16	10:16	11:56	13:21	16:01	17:41
堂庭	8:17	10:17	11:57	13:22	16:02	17:42
東堂庭	8:18	10:18	11:58	13:23	16:03	17:43
味方	8:19	10:19	11:59	13:24	16:04	17:44
生り畑	8:20	10:20	12:00	13:25	16:05	17:45
西跡市	8:21	10:21	12:01	13:26	16:06	17:46
跡市	8:22	10:22	12:02	13:27	16:07	17:47
旧跡市小学校前	8:22	10:22	12:02	13:27	16:07	17:47
目田	8:23	10:23	12:03	13:28	16:08	17:48
千田	8:25	10:25	12:05	13:30	16:10	17:50
松ヶ前	8:26	10:26	12:06	13:31	16:11	17:51
羽代口	8:28	10:28	12:08	13:33	16:13	17:53
神村	8:29	10:29	12:09	13:34	16:14	17:54
二宮	8:30	10:30	12:10	13:35	16:15	17:55
能美医院前	8:31	10:31	12:11	13:36	16:16	17:56
赤羽根公園前	8:32	10:32	12:12	13:37	16:17	17:57
江津高校前	8:33	10:33	12:13	13:38	16:18	17:58
都野津駅前	8:34	10:34	12:14	13:39	16:19	17:59
都野津駅前	8:35	10:35	12:15	13:40	16:20	18:00
都野津一町内	8:36	10:36	12:16	13:41	16:21	18:01
遠見山	8:37	10:37	12:17	13:42	16:22	18:02
和木	8:38	10:38	12:18	13:43	16:23	18:03
向の浜	8:39	10:39	12:19	13:44	16:24	18:04
東和木	8:40	10:40	12:20	13:45	16:25	18:05
西屋口	8:41	10:41	12:21	13:46	16:26	18:06
中央公園口	8:42	10:42	12:22	13:47	16:27	18:07
嘉久志	8:43	10:43	12:23	13:48	16:28	18:08
江津市役所前	8:45	10:45	12:25	13:50	16:30	18:10
シビックゾーン	8:46	10:46	12:26	13:51	16:31	18:11
済生会病院	8:46	10:46	12:26	13:51	16:31	18:11
江津市役所前(Aコープ前)	8:48	10:48	12:28	13:53	16:33	18:13
江津駅前	8:50	10:50	12:30	13:55	16:35	18:15

有福温泉方面行き

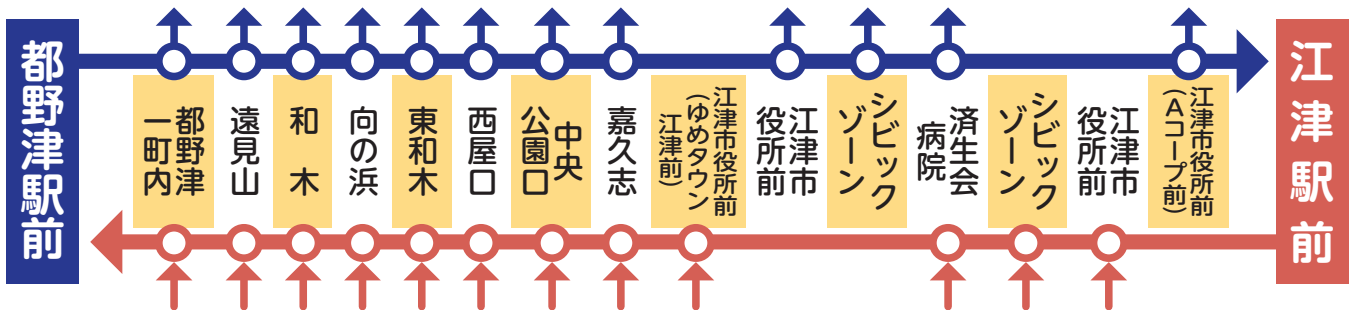
令和6年4月1日 改正

バス停	毎日	土日運休	毎日	土日運休	毎日	土日運休
	1便	2便	3便	4便	5便	6便
江津駅前	7:35	9:15	11:00	12:35	15:10	17:00
江津市役所前	7:38	9:18	11:03	12:38	15:13	17:03
シビックゾーン	7:38	9:18	11:03	12:38	15:13	17:03
済生会病院	7:39	9:19	11:04	12:39	15:14	17:04
江津市役所前(ゆめタウン江津前)	7:40	9:20	11:05	12:40	15:15	17:05
嘉久志	7:42	9:22	11:07	12:42	15:17	17:07
中央公園口	7:43	9:23	11:08	12:43	15:18	17:08
西屋口	7:44	9:24	11:09	12:44	15:19	17:09
東和木	7:45	9:25	11:10	12:45	15:20	17:10
向の浜	7:46	9:26	11:11	12:46	15:21	17:11
和木	7:47	9:27	11:12	12:47	15:22	17:12
遠見山	7:48	9:28	11:13	12:48	15:23	17:13
都野津一町内	7:49	9:29	11:14	12:49	15:24	17:14
都野津駅前	7:50	9:30	11:15	12:50	15:25	17:15
都野津駅前	7:51	9:31	11:16	12:51	15:26	17:16
江津高校前	7:52	9:32	11:17	12:52	15:27	17:17
赤羽根公園前	7:53	9:33	11:18	12:53	15:28	17:18
能美医院前	7:54	9:34	11:19	12:54	15:29	17:19
二宮	7:55	9:35	11:20	12:55	15:30	17:20
神村	7:56	9:36	11:21	12:56	15:31	17:21
羽代口	7:57	9:37	11:22	12:57	15:32	17:22
松ヶ前	7:59	9:39	11:24	12:59	15:34	17:24
千田	8:00	9:40	11:25	13:00	15:35	17:25
目田	8:02	9:42	11:27	13:02	15:37	17:27
旧跡市小学校前	8:03	9:43	11:28	13:03	15:38	17:28
跡市	8:03	9:43	11:28	13:03	15:38	17:28
西跡市	8:04	9:44	11:29	13:04	15:39	17:29
生り畑	8:05	9:45	11:30	13:05	15:40	17:30
味方	8:06	9:46	11:31	13:06	15:41	17:31
東堂庭	8:07	9:47	11:32	13:07	15:42	17:32
堂庭	8:08	9:48	11:33	13:08	15:43	17:33
西堂庭	8:09	9:49	11:34	13:09	15:44	17:34
有福温泉	8:10	9:50	11:35	13:10	15:45	17:35

「都野津一町内」～「江津市役所前(Aコープ前)」間は片側クローズ

「都野津一町内」～「江津市役所前(Aコープ前)」間は片側クローズとし、  
江津市方面に向かっては降車のみ、都野津方面に向かっては乗車のみとします。

※青色は上り、降車のみ



※赤色は下り、乗車のみ

※掲載しているバス停留所は主要バス停です。  
その他のバス停の時刻についてはお問い合わせください。

有福温泉方面行き

バス停	1便	2便	3便	4便	5便
はまだお魚市場入口	6:08	●7:23	11:00	●14:55	17:18
原町	6:10	●7:25	11:02	●14:57	17:20
栄町	6:14	●7:29	11:06	●15:01	17:24
浜田駅	6:23	●7:38	11:15	●15:10	17:35
下府駅	6:34	●7:49	11:26	●15:21	17:46
大水道	6:35	●7:50	11:27	●15:22	17:47
上府	6:37	●7:52	11:29	●15:24	17:49
宇野	6:44	●7:59	11:36	●15:31	17:56
下有福	6:52	●8:07	11:44	●15:39	18:04
有福温泉	6:56	●8:11	11:48	●15:43	18:10

●印は土曜・日曜・祝日運休

お魚市場方面行き

バス停	1便	2便	3便	4便	5便
有福温泉	7:06	●8:21	11:58	●15:53	18:20
下有福	7:10	●8:25	12:02	●15:57	18:24
宇野	7:18	●8:33	12:10	●16:05	18:32
上府	7:25	●8:40	12:17	●16:12	18:39
大水道	7:27	●8:42	12:19	●16:14	18:41
下府駅	7:31	●8:46	12:23	●16:18	18:45
浜田駅	7:43	●8:56	12:33	●16:28	18:55
栄町	7:50	●9:03	12:40	●16:35	19:02
原町	7:53	●9:06	12:43	●16:38	19:05
はまだお魚市場入口	7:55	●9:08	12:45	●16:40	19:07

●印は土曜・日曜・祝日運休

江津市生活バス江津川平線 料金表

単位:円

											川平													
											八重山神社前	160	160											
											松平防災拠点施設前	160	160											
											船津橋	160	160	160										
											田野村集会所前	180	230	230	230									
											旧金田ふれあいセンター前	160	200	260	260	260								
											千金	160	200	260	330	330	330							
											江津本町	160	200	210	260	360	360	360						
											本町第一自治会集会所前	160	160	200	210	260	360	360	360					
											旧市役所前	160	160	190	240	280	360	410	410	410				
											江津駅前	160	160	160	190	240	280	360	410	410	410			
											江津市役所	160	160	190	190	200	250	300	370	430	430	430		
											済生会病院	160	160	160	200	200	210	290	320	400	460	460	460	
											ゆめタウン江津前	160	160	160	160	190	190	200	250	300	370	430	430	430

単位:円

江津市生活バス鹿賀線 料金表

											鹿賀団地																		
											鹿賀	160	160																
											鹿賀谷橋	160	170																
											渡ポンプ車庫前	160	190	200															
											八幡宮前	160	170	220	230														
											川越郵便局前	160	160	220	260	280													
											川越診療所前	160	190	190	230	280	290												
											川越	160	160	190	190	230	280	290											
											日和踏切	160	160	160	200	200	240	290	300										
											正泉寺前	160	170	170	190	210	210	280	310	320									
											田津集会所前	160	170	190	190	210	230	230	300	330	340								
											田津	160	170	190	200	200	210	230	230	330	360	370							
											大貫橋	160	160	170	190	200	200	210	230	230	330	360	370						
											岡田谷	160	160	160	170	190	200	200	210	230	230	330	360	370					
											小原	160	160	160	160	170	200	220	220	230	250	250	340	370	380				
											花河原	160	170	170	170	190	220	240	290	290	300	320	320	390	420	430			
											猪瀬	180	210	230	230	230	250	290	320	360	360	370	390	390	450	470	480		
											川戸	190	240	290	310	310	310	330	360	390	420	420	430	450	450	490	490	500	
											桜江総合センター	160	190	240	290	310	310	310	330	360	390	420	420	430	450	450	490	490	500

単位:円

長谷線(桜江中学校スクールバス) 料金表

											桜江総合センター・川戸											
											農協前	150										
											海洋センター前	150	150									
											小田下	150	150	150								
											小田中	150	150	150	150							
											城下	150	220	220	220	220						
											市山コミュニティセンター前・市山	150	150	220	220	220	220					
											江尾橋	150	150	150	220	220	220	220				
											入原	150	150	150	220	280	280	280	280			
											八戸下	210	250	250	250	300	360	360	360	360		
											八戸口	150	250	250	250	250	300	360	360	360	360	
											南郷口	170	230	330	330	330	370	440	440	440	440	
											長谷中	170	170	230	330	330	330	370	440	440	440	
											長谷コミュニティセンター前	170	170	230	330	330	330	370	440	440	440	
											風の館前・風の国入口	170	170	170	230	330	330	330	370	440	440	440

単位:円

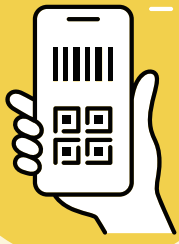
生活路線代替バス(井沢峠～跡市) 料金表

											跡市								
											長瀬	100							
											石見小原	100	140						
											舞立	100	140	160					
											上舞立	100	140	160	180				
											清見	100	140	170	200	230			
											井沢	100	150	170	200	240	260		
											井沢上	100	130	170	200	230	270	290	
											井沢峠	100	100	130	170	200	230	270	290

単位:円

江津市生活バス江津有福線 料金表

											有福温泉																		
											西堂庭	200																	
											堂庭	200	200																
											東堂庭	200	200	200															
											味方	200	200	200	200														
											生り畑	200	200	200	200	200													
											西跡市	200	200	200	200	200	200												
											跡市	200	200	200	200	200	200	200											
											旧跡市小学校	200	200	200	200	200	200	200	200										
											目田	200	200	200	200	200	200	200	200										
											千田	200	200	200	200	200	200	200	200										
											松ヶ前	200	200	200	200	200	200	400	400	400	400								
											羽代口	200	200	200	200	200	200	200	400	400	400	400							
											神村	200	200	200	200	200	200	200	400	400	400	400							
											二宮	200	200	200	200	200	200	200	400	400	400	400							
											能見医院前	200	200	200	200	200	200	200	400	400	400	400							
											赤羽根公園前	200	200	200	200	200	200	200	400	400	400	400							
											江津高校前	200	200	200	200	200	200	200	400	400	400	400							
											都野津駅口	200	200	200	200	200	200	200	400	400	400	400							
											都野津駅前	200	200	200	200	200	200	200	400	400	400	400							
											都野津一町内	200	200	200	200	200	200	200	400	400	400	400							
											遠見山	200	200	200	200	200	200	200	400	400	400	400							
											和木	300	300	300	300	300	300	300	500	500	500	500	700	700	700	700			
											向の浜	300	300	300	300	300	300	300	300	500	500	500	500	500	500	700	700	700	700
											東和木	300	300	300	300	300	300	300	300	500	500	500	500	500	500	700	700	700	700
											西屋口	300	300	300	300	300	300	300	300	500	500	500	500	500	500	700	700	700	700
											中央公園口	300	300	300	300	300	300	300	300	500	500	500	500	500	500	700	700	700	700
											嘉久志	300	300	300	300	300	300	300	300	500	500	500	500	500	500	700	700	700	700
											江津市役所前(ゆめタウン)	300	300	300	300	300	300	300	300	500	500	500	500	500	500	700	700	700	700
											江津市役所前(市役所)	300	300	300	300	300	300	300	300	500	500	500	500	500	500	700	700	700	700
											シビックゾーン	300	300	300	300	300	300	300	300	500	500	500	500	500	500	700	700	700	700
											済生会病院	300	300	300	300	300	300	300	300	500	500	500	500	500	500	700	700	700	700
											江津市役所前(Aコープ)	300	300	300	300	300	300	300	300	500	500	500	500	500	500	700	700	700	700
											江津駅前	300	300	300	300	300	300	300	300	500	500	500	500	500	500	700	700	700	700



# 江津市生活バスは キャッシュレス決済が 利用できます



## クレジット



## 電子マネー

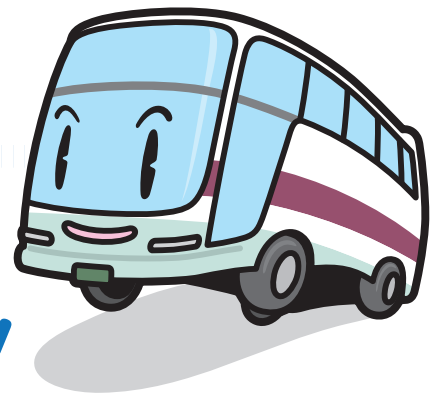


## QRコード決済



もっと  
便利に!

# 江津のバスが 「Google マップ」などで 検索できるように なりました!



## バスのお出かけ、 スマホでサクッと検索!

令和7年10月9日より、デジタル化がスタート!

これまで「時刻表をめぐって、停留所を探して…」と手間がかかっていた経路確認。  
江津市の「生活バス」および「生活路線代替バス」の情報がデジタル化(GTFSデータ化)  
されたことで、普段の地図アプリで簡単に検索可能になりました。

## ここが便利になりました!

### ✓ ルートが一発表示

現在地から目的地まで、  
乗り場・降り場・歩く距離をセットで表示。

### ✓ 最新時刻表が手元に

紙を持ち歩かなくても、  
スマホで出発・到着時刻がすぐにわかる。

### ✓ 初めての道でも安心

地図上にルートが表示されるので、  
迷わず目的地へ向かえます。

# 使い方はとっても簡単！

## 01 アプリを開く

Google マップなどの地図アプリを開く。



## 02 目的地を入力

行き先を入力し、「経路」ボタンをタップ。



## 03 バスを選択

アイコンから「公共交通機関(電車のマーク)」を選択。



## 検索イメージ

出発 JR黒松駅

到着 有福温泉



## GTFSってなに？

(ジー・ティー・エフ・エス)

世界共通の「バス運行データのルール」のこと。

江津市はこのデータを公開したことで、世界中の経路検索アプリにバス情報が反映される仕組みを整えました。市民の皆様の利便性向上と公共交通の利用促進を推進しています。

## 市民の皆様へ

「バスは難しそう…」と感じていた方も、ぜひ一度スマホで検索してみてください。お買い物、通院、お出かけがもっと身近になります。江津市の公共交通を、ぜひご活用ください！



ご自宅や目的地の近くまで、好きな時間に送迎します！AIデマンドバス運行中！



江津市 AI 乗合交通

# のるイコごうつに 乗ってイコ!!

●運行区域／波積町全域／黒松町／都治町／後地町／浅利町（浅利海水浴場入口バス停留所以东）／松川町市村／松川町上河戸／松川町下河戸／松川町上津井／松川町畑田



スマホや電話で簡単に予約できる！  
お手軽な運賃で乗車可能！

運賃(小学生半額・未就学児無料)

料金区分	料金	条件等
普通料金	1回の乗車につき <b>400円</b>	乗降場所にJR山陰本線の駅、または石見交通バス路線の停留所を含まない場合
特定料金	1回の乗車につき <b>200円</b>	乗降場所にJR山陰本線の駅、または石見交通バス路線の停留所を含む場合
デジタル定期券料金	<b>2,000円</b>	利用の日から起算して最大30日間有効

ご予約はこちら！

便利で24時間可能なWEB予約か、電話から予約できます。  
WEB予約は右の二次元コードから簡単にアクセス！

電話の場合：☎06-7638-1699

●電話受付時間：毎日 9:00～17:00（年末年始を除く）



WEBまたは電話から予約！

当日予約した場所へ！

らくらく乗車！

運行日等

月曜日から土曜日の  
午前8時から午後5時

※ただし、国民の祝日（振替休日を含む）および年末年始等を除く。

のるイコごうつ

検索

<https://www.city.gotsu.lg.jp/soshiki/3/34920.html>