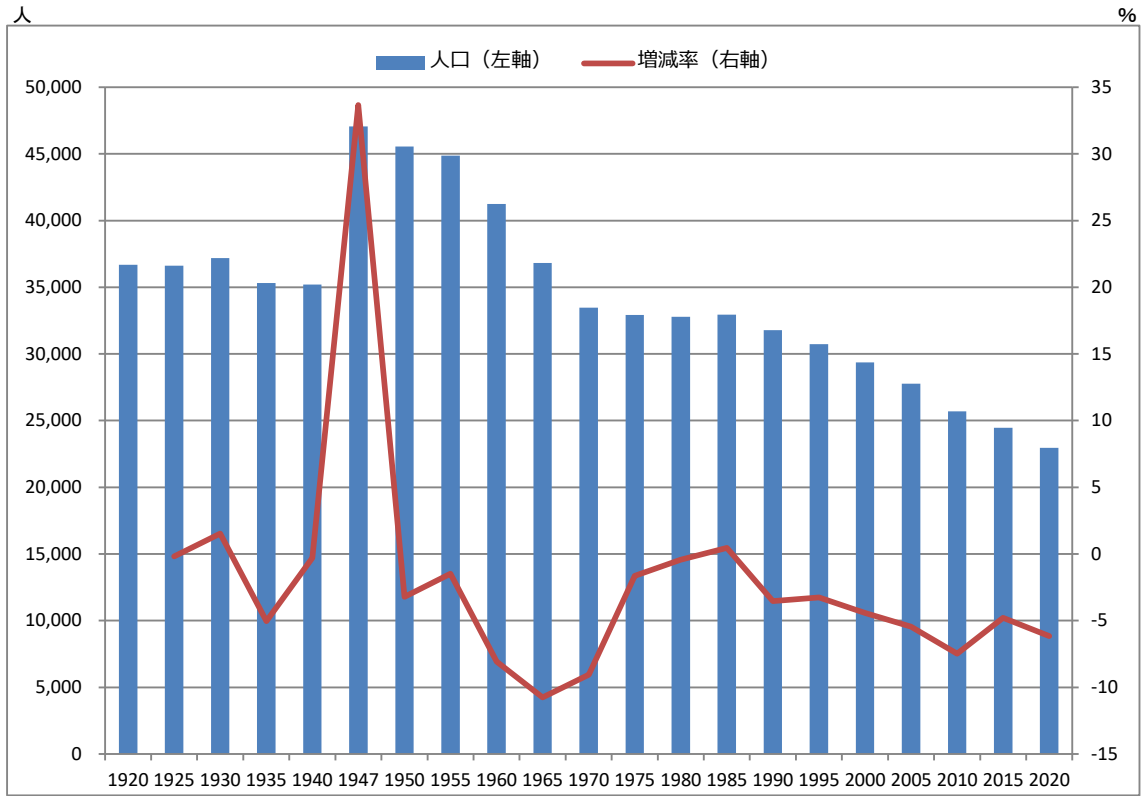


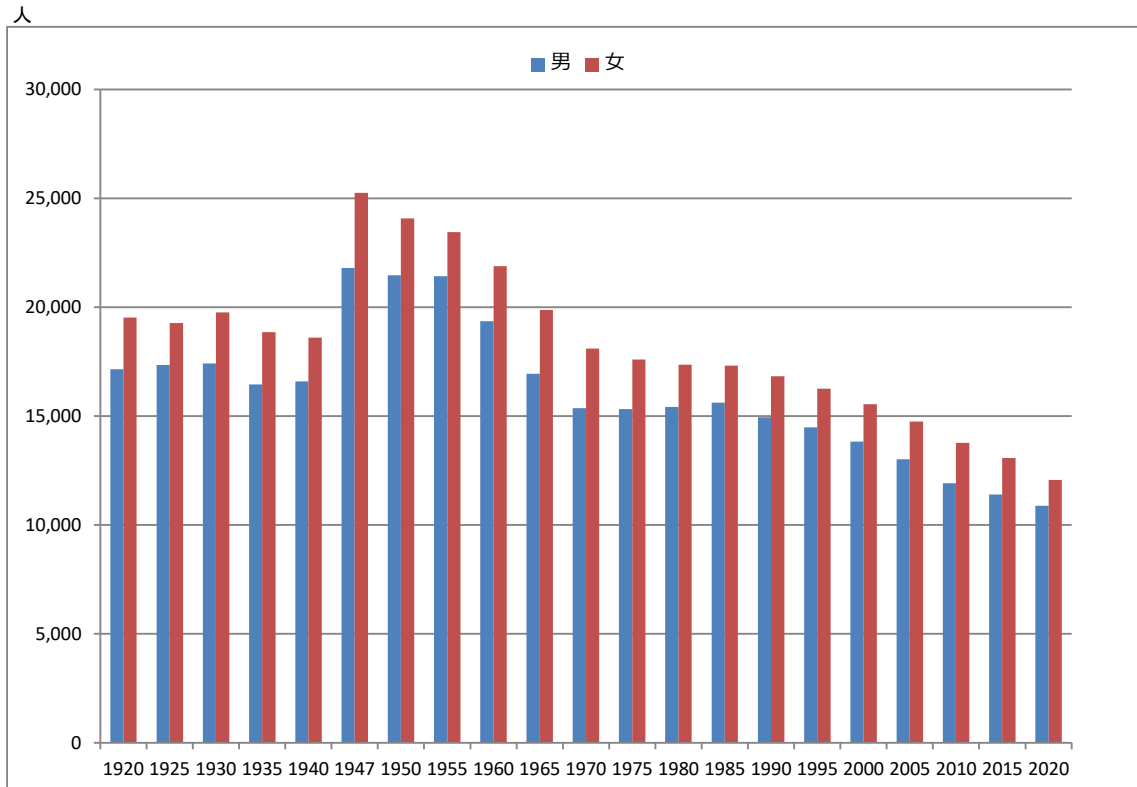
0101 男女別，年齡（各歲，5歲階級，3区分）別人口 I

【江津市】人口（男女計）



※基準日：10月1日

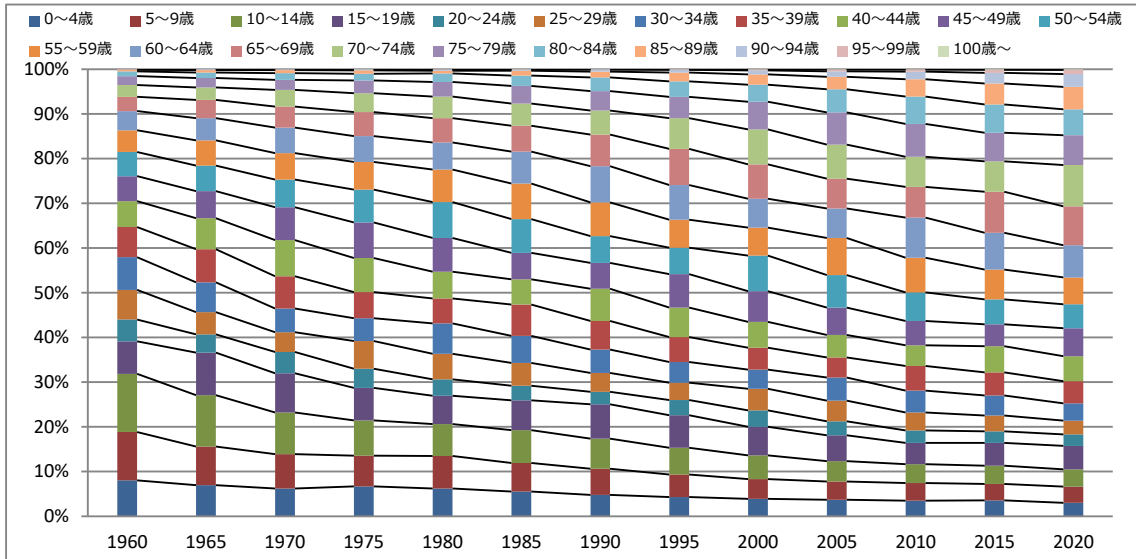
【江津市】男女別人口



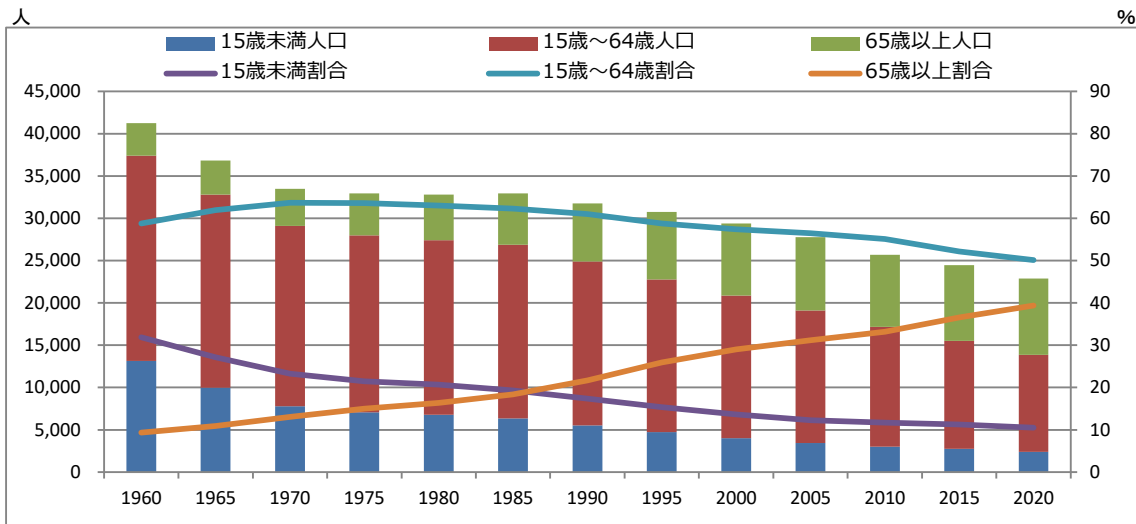
※基準日：10月1日

0101 男女別，年齢（各歳，5歳階級，3区分）別人口Ⅱ

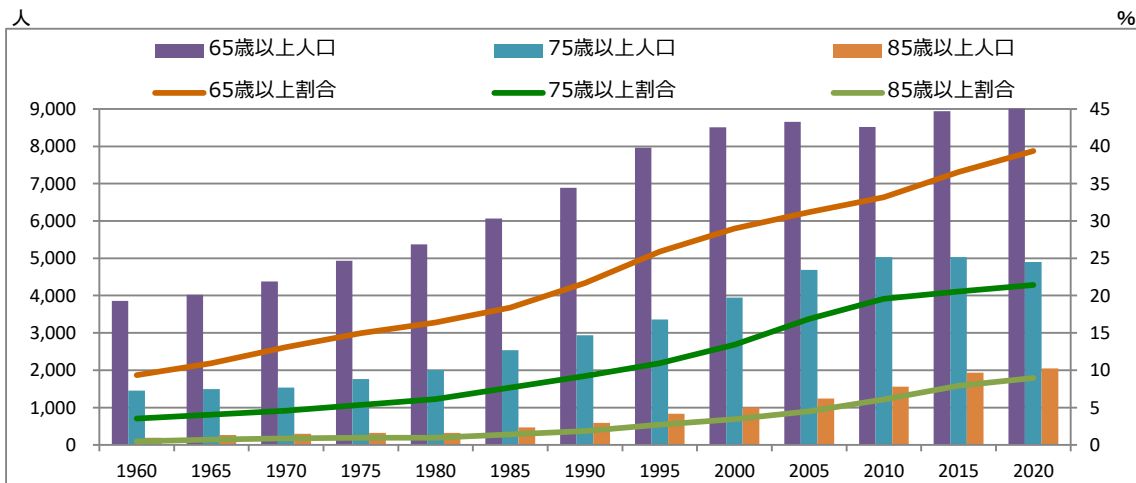
【江津市】年齢5歳階級の割合



【江津市】年齢3区分人口



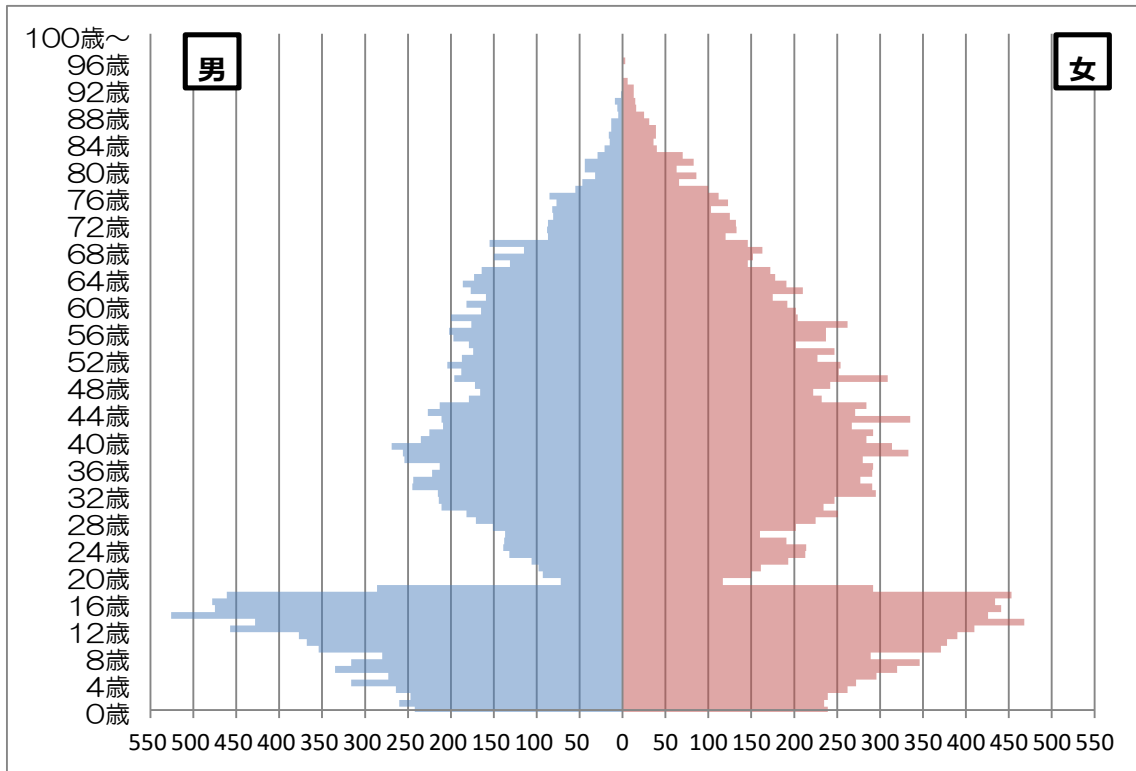
【江津市】65歳以上人口



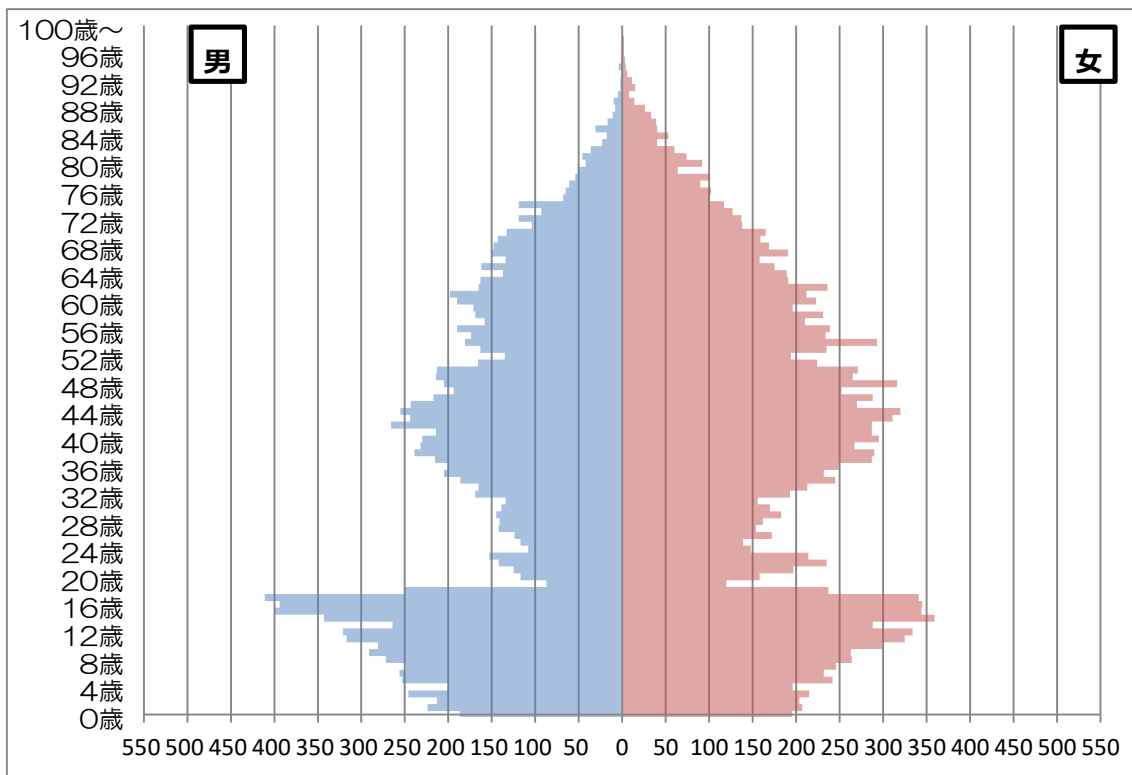
0101 男女別, 年齢 (各歳, 5歳階級, 3区分) 別人口Ⅲ-1

【江津市】人口ピラミッド (横軸単位: 人)

昭和40年 (1965年) 10月1日



昭和45年 (1970年) 10月1日

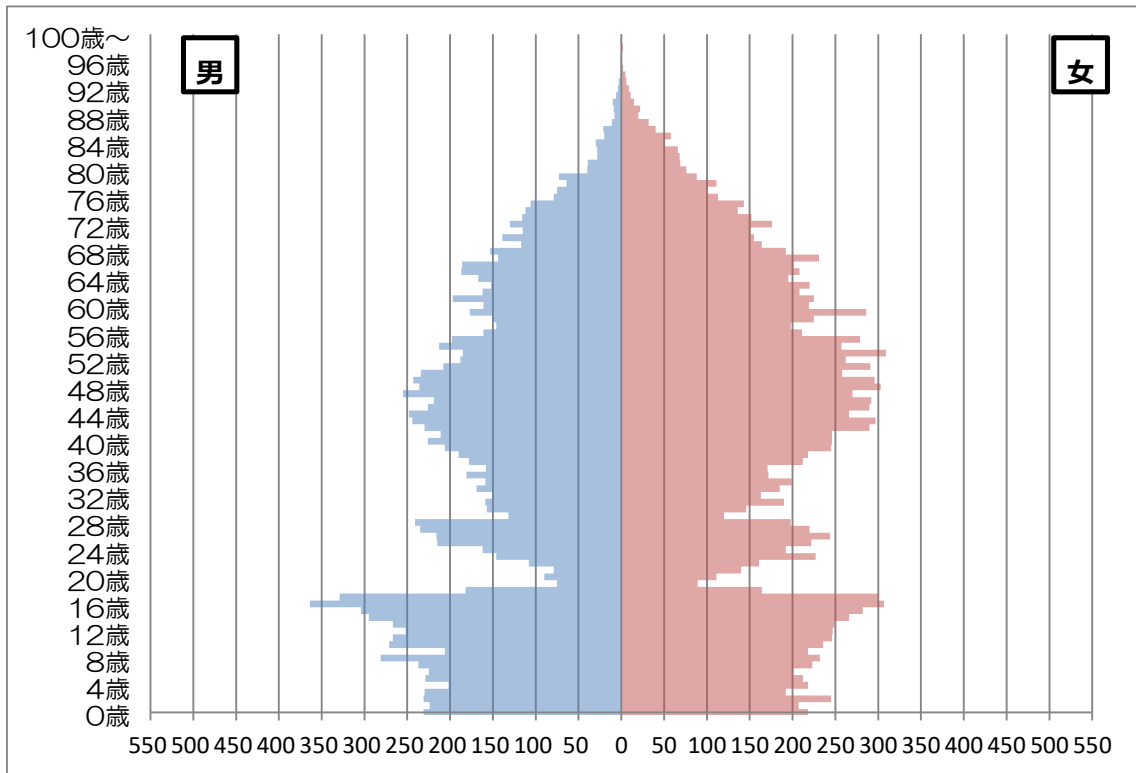


資料 総務省統計局「国勢調査」

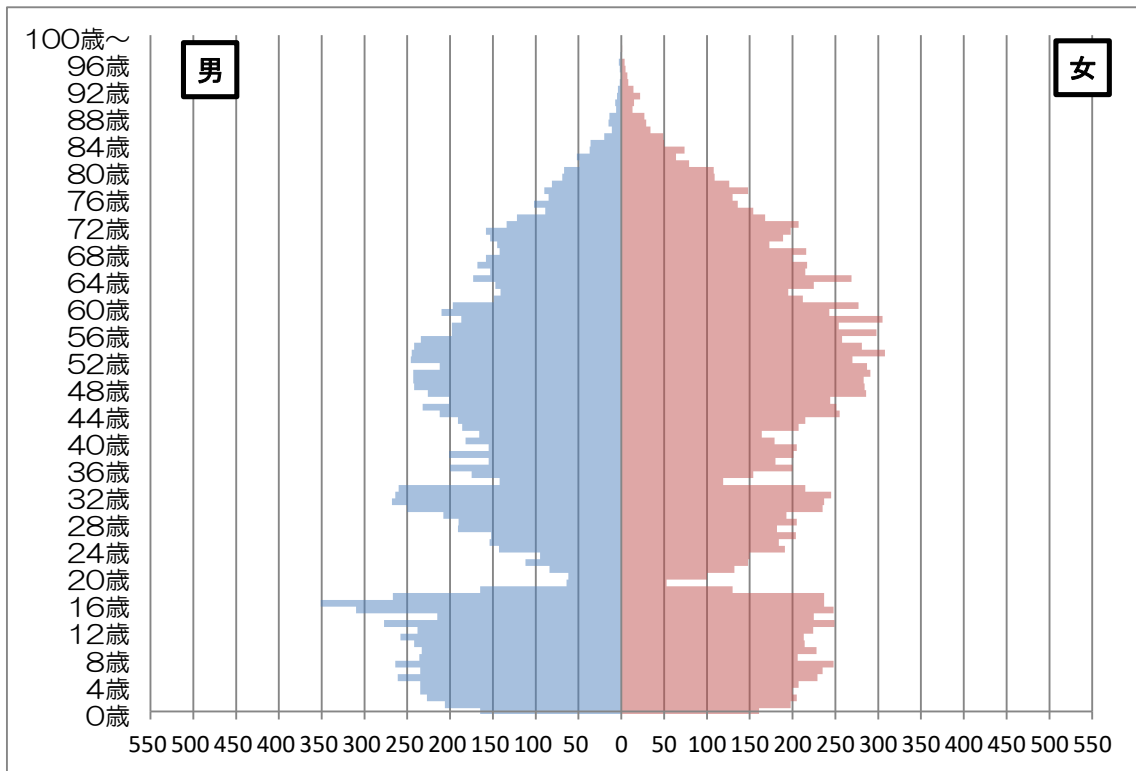
0101 男女別, 年齢 (各歳, 5歳階級, 3区分) 別人口Ⅲ-2

【江津市】人口ピラミッド (横軸単位: 人)

昭和50年 (1975年) 10月1日



昭和55年 (1980年) 10月1日

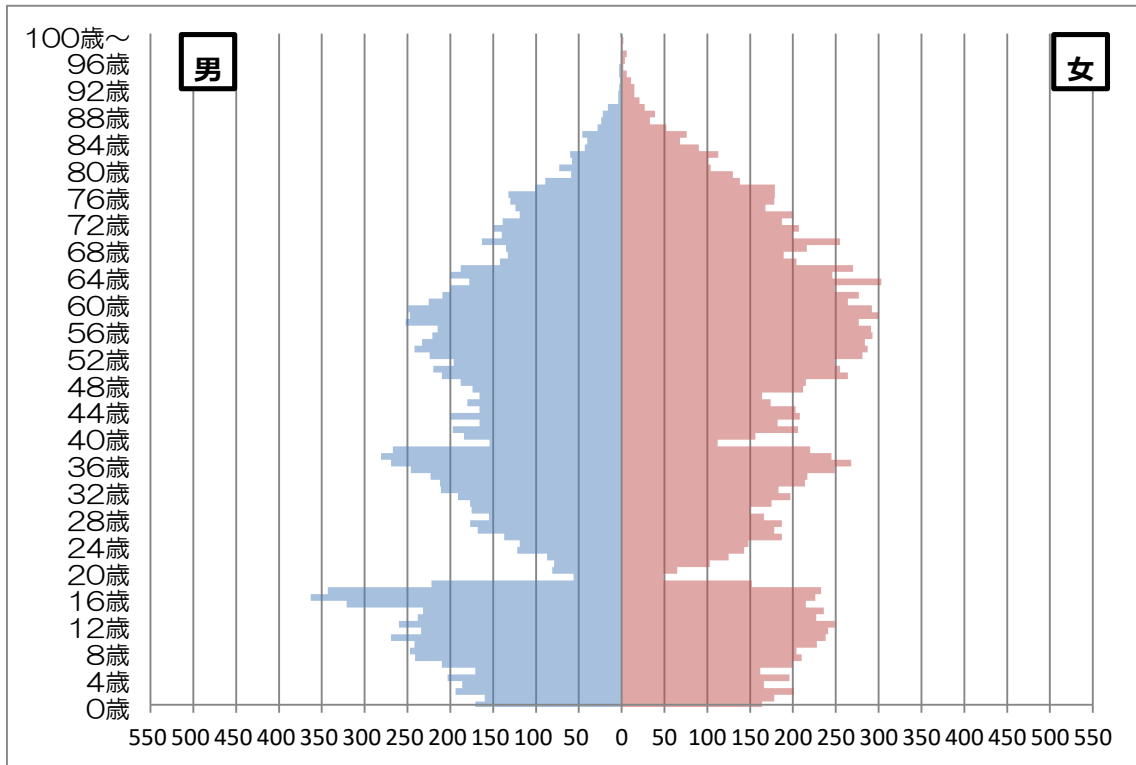


資料 総務省統計局「国勢調査」

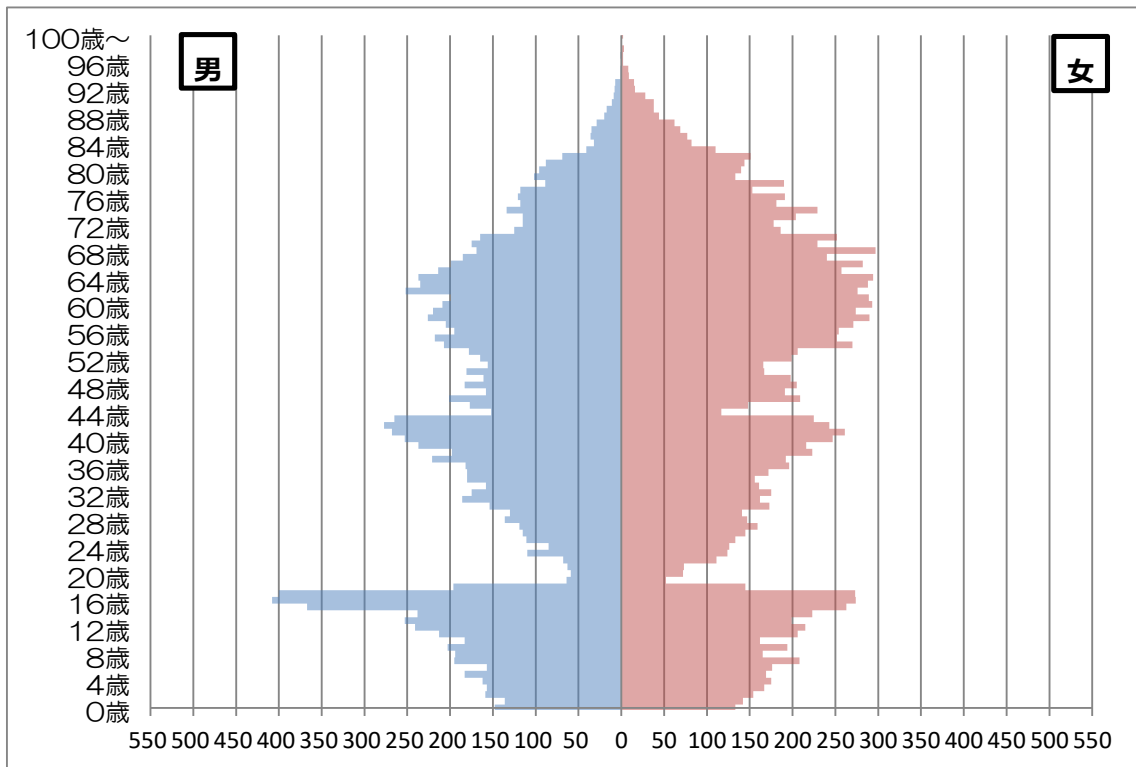
0101 男女別, 年齢 (各歳, 5歳階級, 3区分) 別人口Ⅲ-3

【江津市】人口ピラミッド (横軸単位: 人)

昭和60年 (1985年) 10月1日



平成2年 (1990年) 10月1日

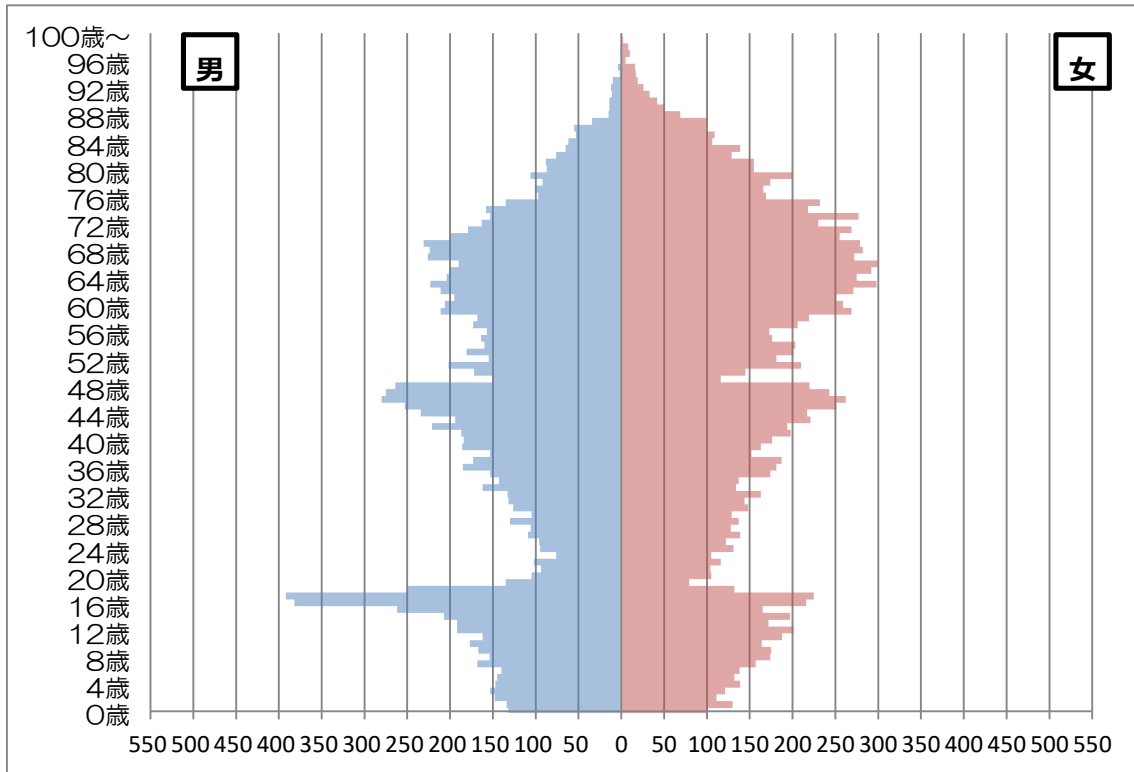


資料 総務省統計局「国勢調査」

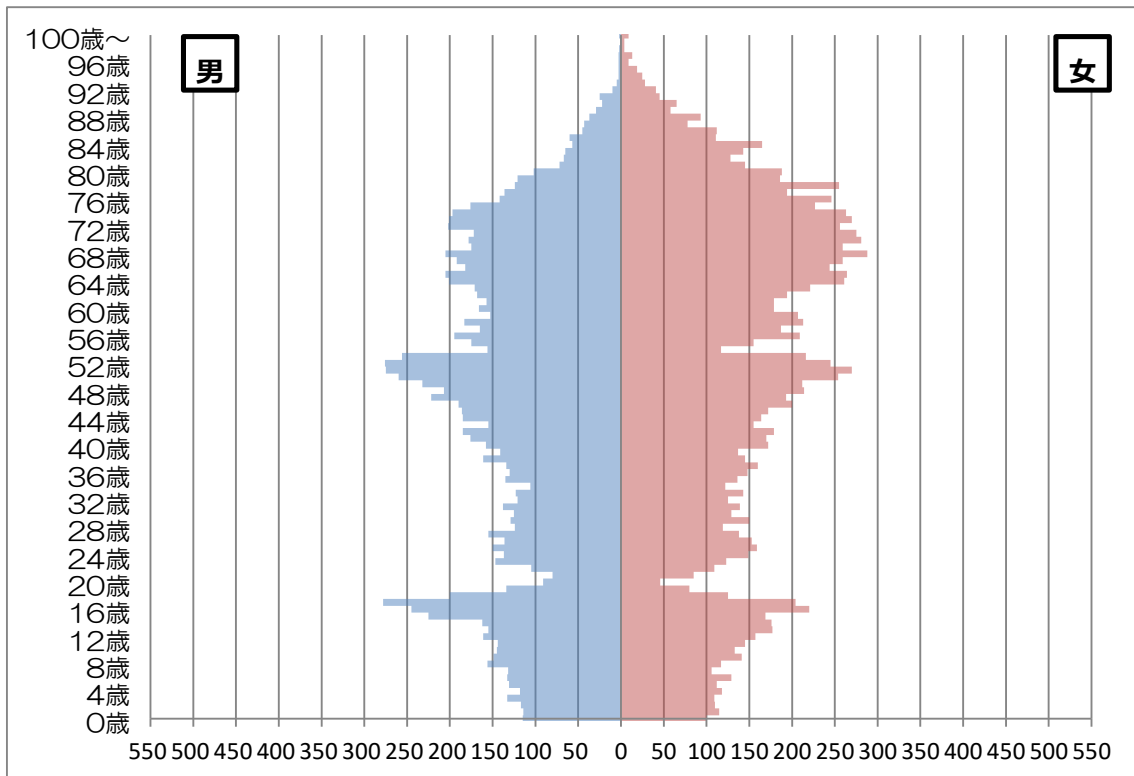
0101 男女別, 年齢 (各歳, 5歳階級, 3区分) 別人口Ⅲ-4

【江津市】人口ピラミッド (横軸単位: 人)

平成7年 (1995年) 10月1日



平成12年 (2000年) 10月1日

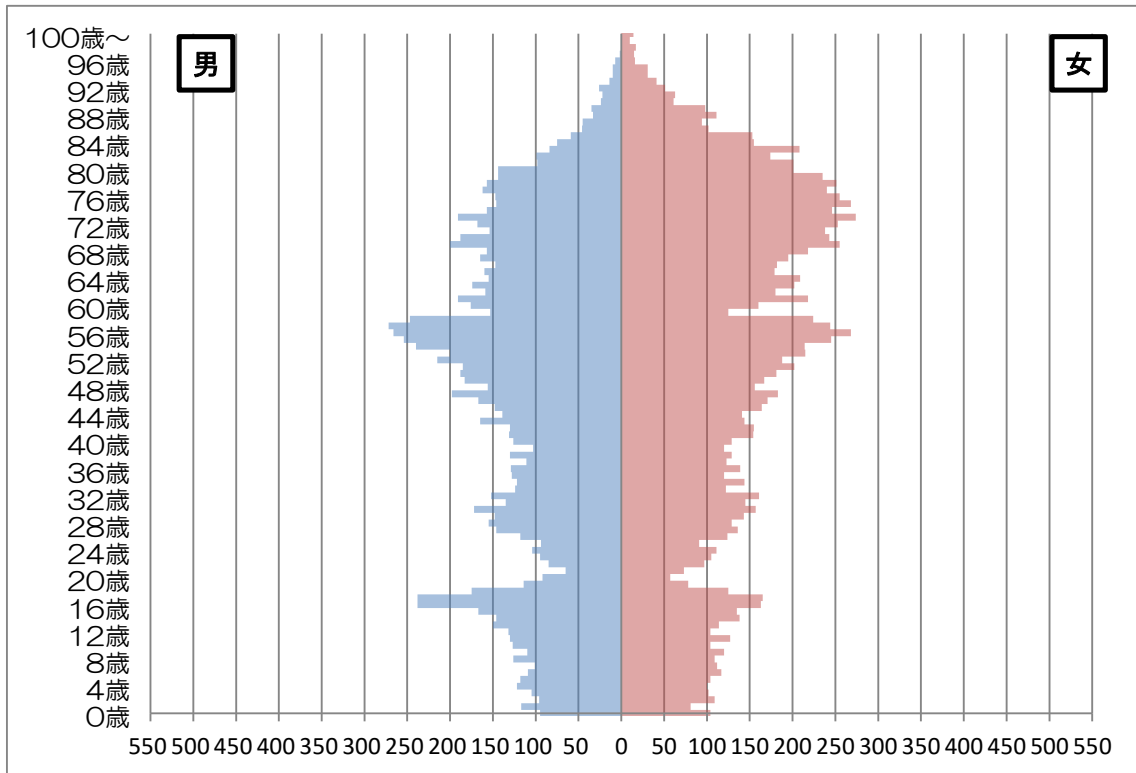


資料 総務省統計局「国勢調査」

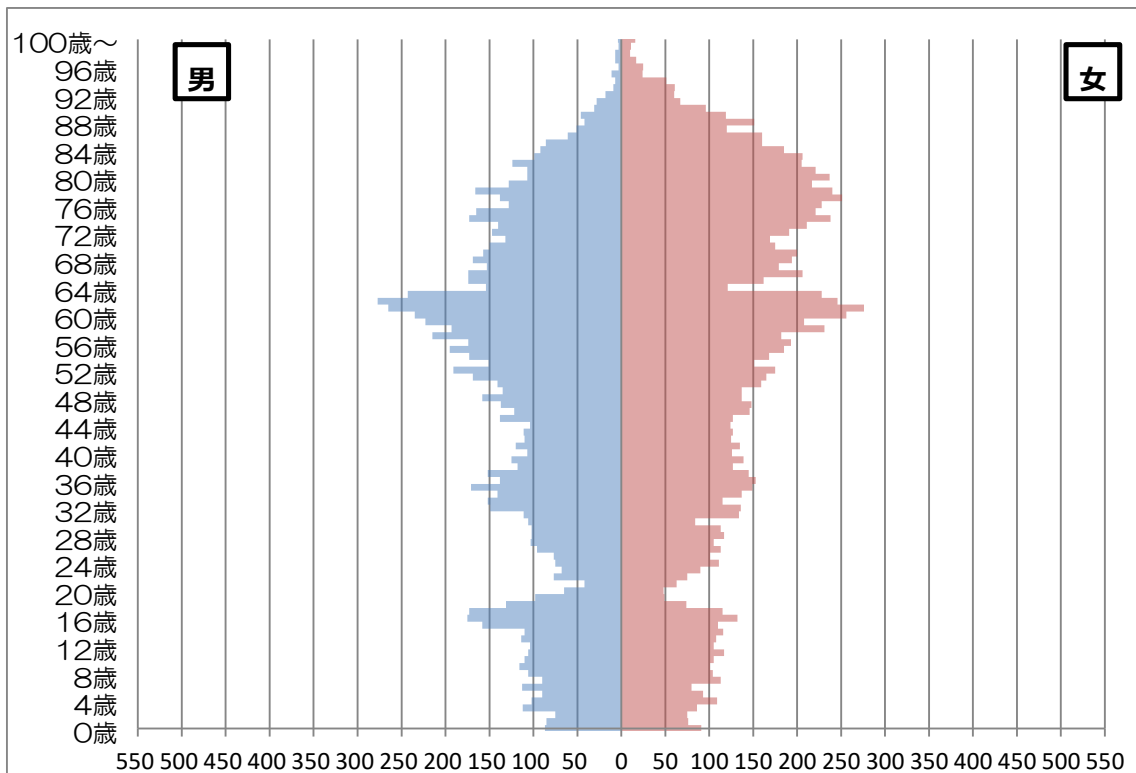
0101 男女別, 年齢 (各歳, 5歳階級, 3区分) 別人口Ⅲ-5

【江津市】人口ピラミッド (横軸単位: 人)

平成17年 (2005年) 10月1日



平成22年 (2010年) 10月1日

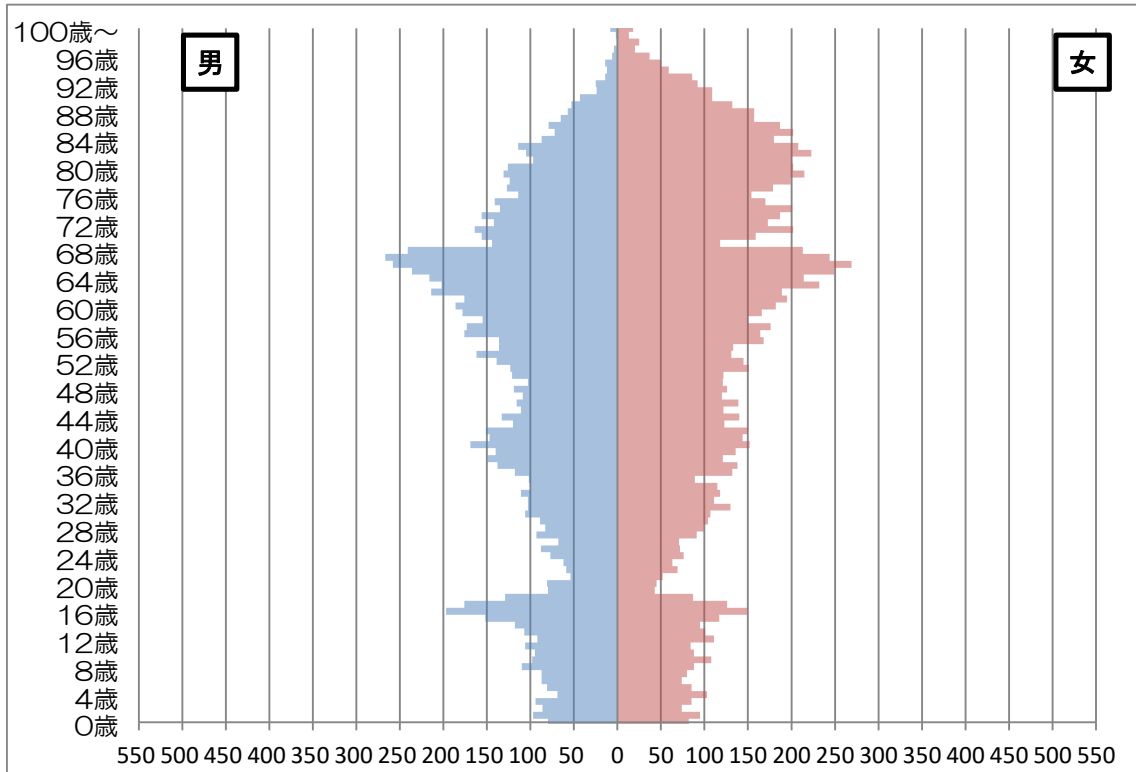


資料 総務省統計局「国勢調査」

0101 男女別，年齢（各歳，5歳階級，3区分）別人口Ⅲ-6

【江津市】人口ピラミッド（横軸単位：人）

平成27年（2015年）10月1日



令和2年（2020年）10月1日

