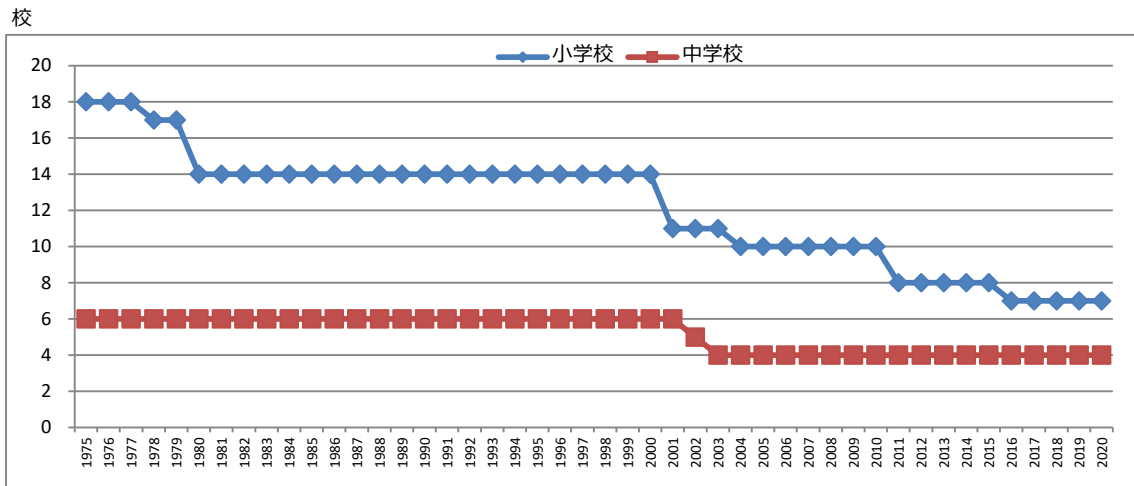


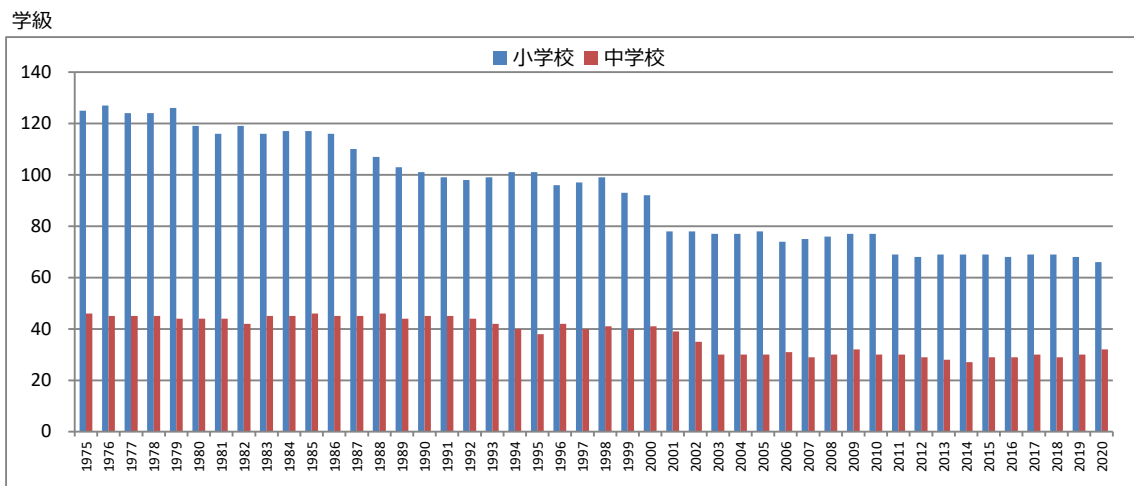
1402 小学校・中学校の教職員数及び児童・生徒数等 I

【江津市】 学校数の推移



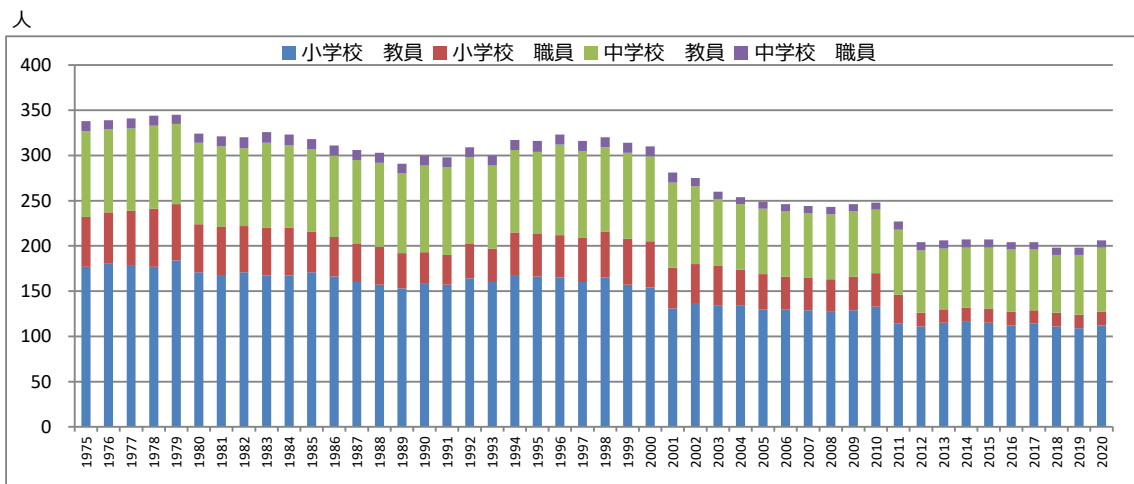
基準日：5月1日

【江津市】 学級数の推移



基準日：5月1日

【江津市】 教職員数の推移（本務者）

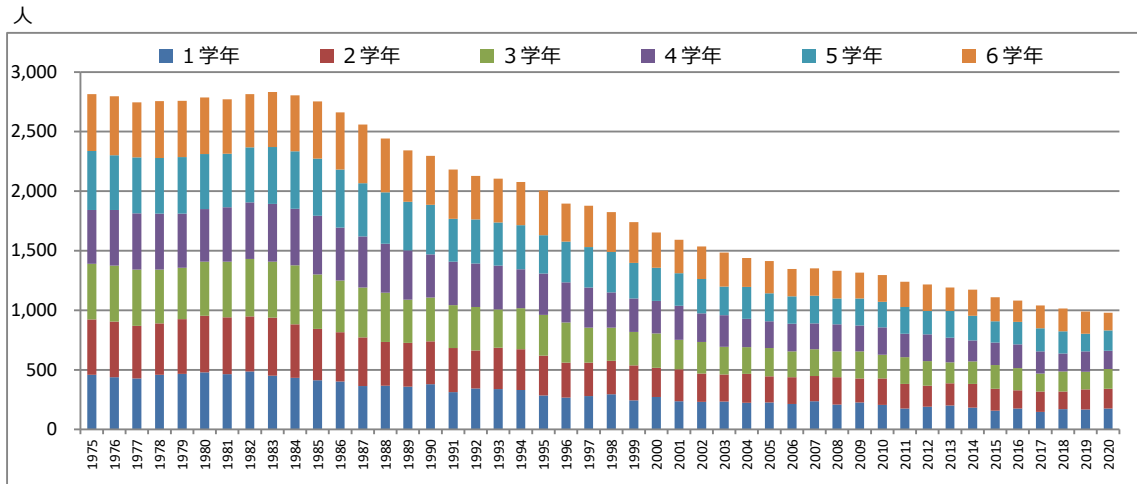


基準日：5月1日

資料 文部科学省「学校基本調査報告書」、県統計調査課「学校基本調査結果報告書」
しまね統計情報データベース「学校基本調査」

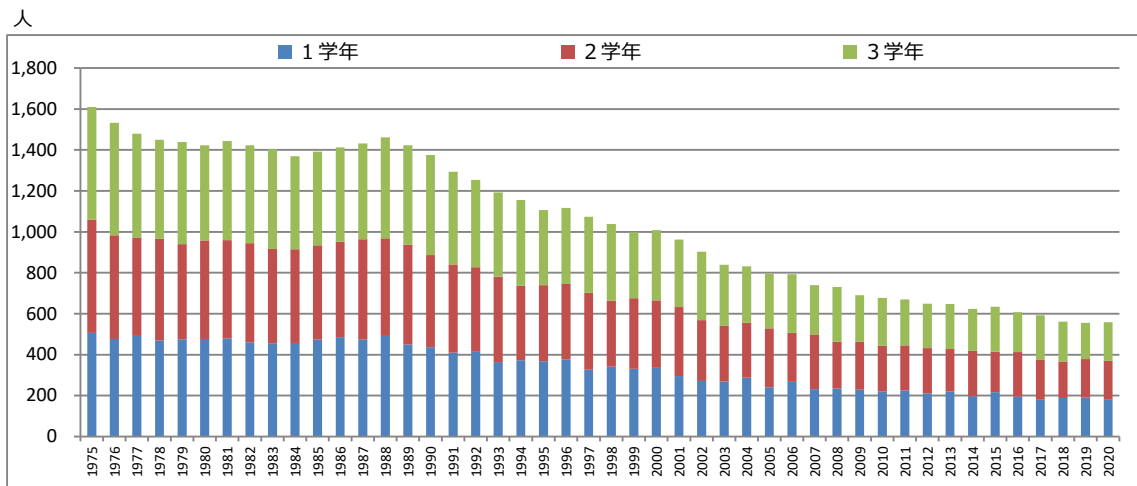
1402 小学校・中学校の教職員及び児童・生徒数等Ⅱ

【江津市】学年別児童数の推移（小学校）



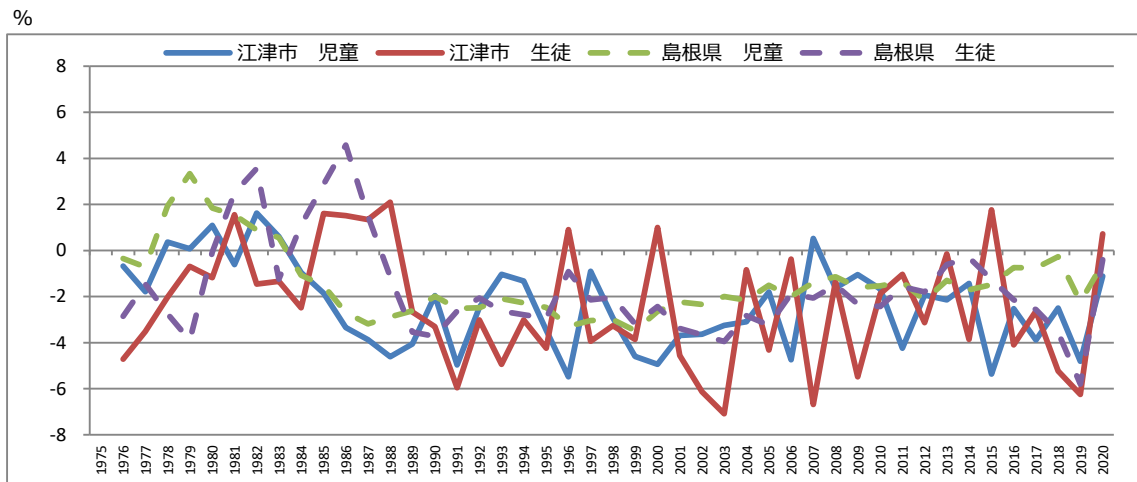
基準日：5月1日

【江津市】学年別生徒数の推移（中学校）



基準日：5月1日

児童・生徒数の対前年増加率



基準日：5月1日

資料 文部科学省「学校基本調査報告書」、県統計調査課「学校基本調査結果報告書」
しまね統計情報データベース「学校基本調査」